

ADAX Slave (SLX) user manual

1. Slave (SLX) thermostat user guide

Pages 2-3 – NO
Pages 4-5 – SE
Pages 6-7 – FI
Pages 8-9 – GB
Pages 10-11 – BG
Pages 12-13 – CZ
Pages 14-15 – DE
Pages 16-17 – GR
Pages 18-19 – ES
Pages 20-21 – EE
Pages 22-23 – FR
Pages 24-25 – IL
Pages 26-27 – HR
Pages 28-29 – HU
Pages 30-31 – IT
Pages 32-33 – LT
Pages 34-35 – LV
Pages 36-37 – NL
Pages 38-39 – PL
Pages 40-41 – PT
Pages 42-43 – RO
Pages 44-45 – RU
Pages 46-47 – SK
Pages 48-49 – SL
Pages 50-51 – SR

2. Declaration of conformity

Page – 52

Adax SLX Slave Neo/Clea

Når ovner skal styres av sentral romtermostat

SLX

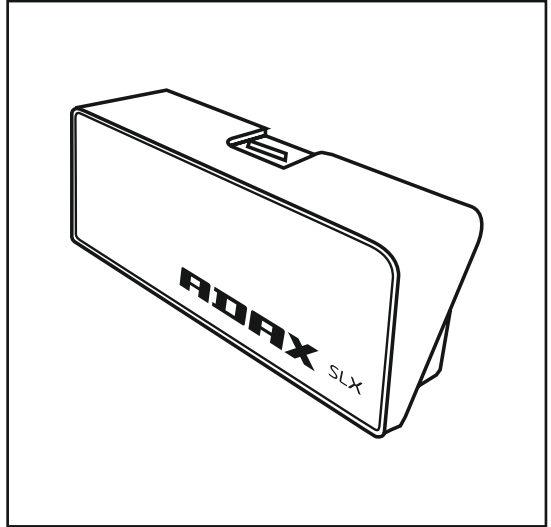
SLX er en plug-in modul som gjør standard Adax ovner til rene slaveovner.

Reguleringen skjer fra en sentralt plassert romtermostat (mekanisk eller elektronisk). Når den sentrale romtermostaten kobler ut- og inn, vil ovner med Adax SLX koble seg ut- og inn i samme takt.

Den sentrale romtermostaten må være dimensjonert for å tåle den totale effekten som reguleres.

Spesifikasjoner:

- Virker som elektronisk forkobling og slår ovners varme-element på når ovnen tilføres driftsspenning.
- Enkelte elektroniske termostater krever en viss bunnlast for å fungere. Kun SLX kan være for liten last. Sørg da for å gi termostaten nødvendig bunnlast.



SLX

Adax SLX Slave Neo/Clea White 220-400V
Adax SLX Slave Neo/Clea Black 220-400V

Art.nr

910017
910018

Innebygget i alle standard Adax ovner er det en triac.

Denne må ha et trigge-signal for å koble inn ovnens varme-element.

Ved bruk av sentral termostat vil denne koble nettspenningen ut - og inn.

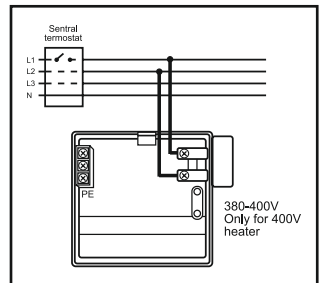
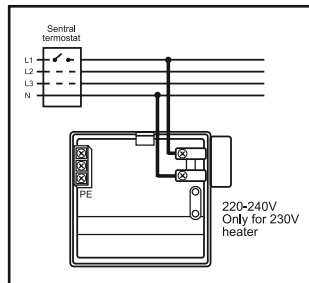
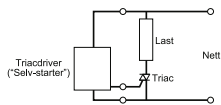
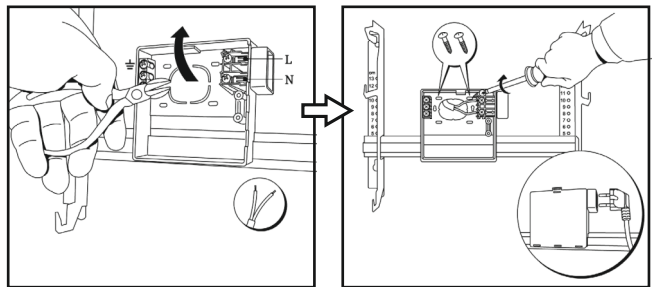
For å aktivere triac'en i ovnen, og slå ovnens varme-elemet på, er det behov for en elektronisk forkobling (en selv-starter). SLX er en slik modul. SLX føler om den sentrale termostaten åpner eller lukker for nettspenningen og kobler ovnens triac på- og av i takt med dette.

NB! Enkelte elektroniske termostater krever en viss bunnlast for å fungere. SLX kan være for liten last.

SLX virkemåte

Når SLX plugges inn i Adax ovner av kan ovnen benyttes som slaveovn. SLX registrerer når den sentrale romtermostaten er innkoblet og at drifts-spending tilføres.

Derved vil SLX gi signal til ovnens innbygde triac som kobler varmeelementet inn Adax ovner med SLX vil koble seg ut og inn synkront med den sentrale romtermostaten.



Produced by Adax AS. Adax orders office: Tel: +47 33 77 17 55. Service: Tel: +47 33 77 17 50
Postal adress. P.O. box 38, N-3061 Svelvik, Norway. www.adax.no

Art.nr 62295

Adax SLX slavelement för Neo/Clea

Används för att styra element med en central rumstermostat

SLX

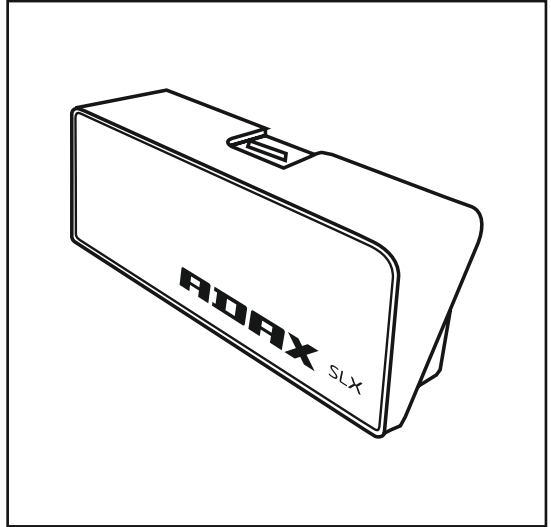
SLX är en pluginmodul som omvandlarvanliga Adax-element tillslavelement.

Temperaturen styrs från en centralt belägen rumstermostat (mekanisk eller elektronisk). När du sätter på och stänger av termostaten sätts/stängs även element med Adax SLX på/av samtidigt.

Den centrala rumstermostaten måste vara designad för att klara av att reglera den totala värmemängd som genereras.

Specifikationer:

- Fungerar som elektronisk ballastoch sätter igång elementet när det förses med ström.
- Vissa elektroniska termostater kräver en vissgrundbelastning för att fungera. Enbart SLX kanske inte ger en tillräckligt hög belastning, så se till att ge termostaten den belastning som krävs.



SLX

Adax SLX Slave Neo/Clea Vit 220-400V
Adax SLX Slave Neo/Clea Svart 220-400V

Art. No

910017
910018

Alla standardelement från Adax har en inbyggd triac.

Denna måste ta emot en utlösarsignal för att sätta igång elementet.

När du använder en central termostat kommer denna att sätta på och slå av strömmen.

En elektronisk ballast (en självstartare) behövs för att aktivera elementets triacoch sätta på värmen i elementet. SLX är just ensådan modul. SLX upptäcker om den centrala termostaten slår på eller av strömmen och sätter sedan på eller stänger av elementets triac samtidigt.

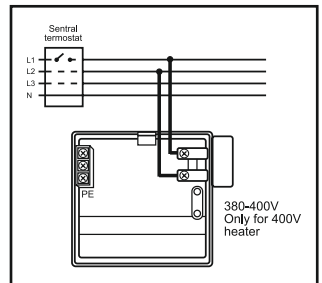
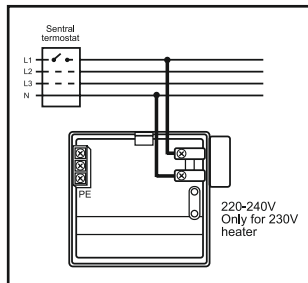
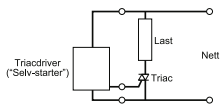
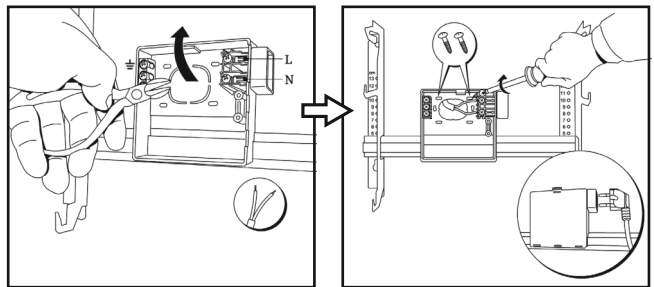
OBS! Vissa elektroniska termostater kräver en vissgrundbelastning för att fungera.

SLX kanske inte ger en tillräckligt hög belastning.

Hur SLX fungerar

När SLX kopplas in i Adax-element kan de användas som slavelement. SLX registrerar när den centrala rumstermostaten är på och att elementet har strömförsörjning.

SLX skickar sedan en signal till varje elements inbyggdtriac som kopplar ihop Adax-elementens med SLX och talar om för elementet när det ska sättas på och stängas av samtidigt som den centrala rumstermostaten.



Producerad av Adax AS. Adax beställningar: Tel.: +47 33 77 17 55. Service: Tel.: +47 33 77 17 50
Postadress. PO Box 38, N-3061 Svelvik, Norge. www.adax.no

Artikelnummer 62295

Adax SLX -orjalaite Neo / Clealle

Käytetään lämmittimien huonekeskustermostaatilla ohjaukseen

SLX

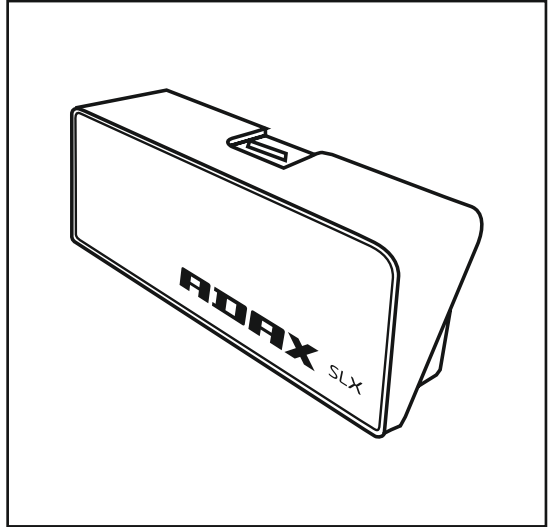
SLX on liitännäinen moduuli, joka muuttaa vakiona olevat Adax-lämmittimet orjalämmittimiksi.

Lämpötilan säätö tapahtuu keskeisellä paikalla sijaitsevasta huonetermostaatista (mekaaninen tai elektroninen). Kun huonekeskustermostaatti kytkeytyy päälle ja pois päältä, Adax SLX: llä varustetut lämmittimet kytkeytyvät päälle ja pois päältä samanaikaisesti.

Huonekeskustermostaatti on suunniteltava kestämään koko säädely lämmöntuotto.

Tekniset tiedot:

- Toimii elektronisena liitännälaitteena ja kytkee lämmittinelementin päälle, kun lämmittimelle syötetään käyttöjännite.
- Jotkut elektroniset termostaatit vaativat tietyn peruskuorman toimiakseen. Pelkkä SLX ei välttämättä tarjoa tarpeeksi suurta kuormaa, joten varmista, että annat termostaatille tarvittavan peruskuorman.



SLX

Adax SLX Slave Neo/Clea Valkoinen 220-400V
Adax SLX Slave Neo/Clea Musta 220-400V

Tuotenumero

910017
910018

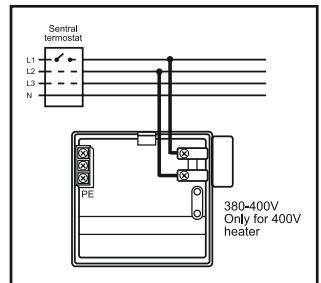
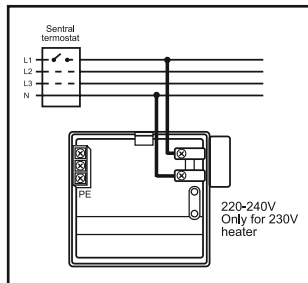
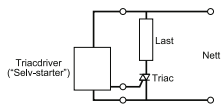
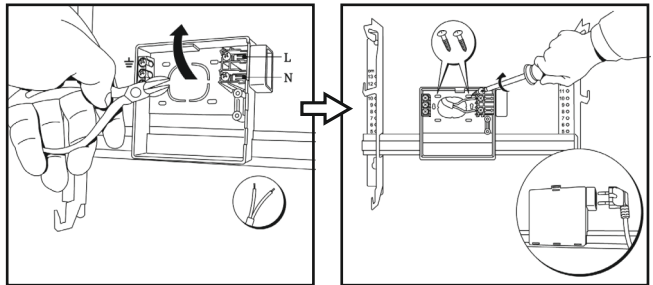
Kaikissa tavallisissa Adax-lämmittimissä on sisäänrakennettu triakki. Tämän täytyy vastaanottaa laukaisusignaali lämmittinelementin kytkemiseksi päälle. Kun käytät keskustermostaattia, tämä kytkee verkkojännitteen päälle ja pois päältä. Elektroninen liitäntälaitte (itsekäynnistin) tarvitaan lämmittimen triakin aktivoimiseksi ja lämmittinelementin kytkemiseksi päälle. SLX on sellainen moduuli. SLX havaitsee, kytkeekö keskustermostaatti verkkojännitteen päälle tai pois päältä ja kytkee sitten lämmittimen triakin päälle ja pois päältä samanaikaisesti.

Huom. Jotkin elektroniset termostaatit vaativat tietyn peruskuorman toimiakseen. SLX ei välttämättä tarjoa tarpeeksi suurta kuormaa.

Kuinka SLX toimii

Kun SLX on kytketty Adax-lämmittimiin, niitä voidaan käyttää orjalämmittiminä. SLX rekisteröi, kun keskushuonetermostaatti on päällä ja käyttöjännite syötetään.

SLX antaa sitten signaalin kunkin lämmittimen sisäänrakennetulle triakille, joka yhdistää lämmittinelementin Adax-lämmittimissä SLX: llä ja ohjeistaa sen kytkeytymään päälle ja pois päältä synkronisesti huonekeskustermostaatin kanssa.



Tuottaja Adax AS. Adax tilaustoimisto, puh: +47 33 77 17 55. Palvelu, puh: +47 33 77 17 50
Postiosoite: PL 38, N-3061 Svelvik, Norja. www.adax.no

Tuotenumero 62295

Adax SLX Slave for Neo/Clea

For use when controlling heaters with a central room thermostat

SLX

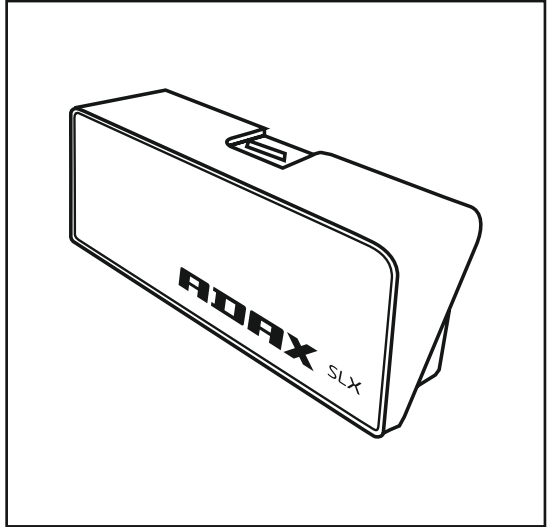
SLX is a plug-in module that turns standard Adax heaters into slave heaters.

Temperature regulation takes place from a centrally located room thermostat (mechanical or electronic). When the central room thermostat switches on and off, heaters fitted with the Adax SLX will switch on and off at the same time.

The central room thermostat must be designed to withstand the total heat output being regulated.

Specifications:

- Acts as an electronic ballast and switches the heater element on when the heater is supplied with operating voltage.
- Some electronic thermostats require a certain base load to operate. The SLX alone may not provide a high enough load, so make sure to give the thermostat the base load it requires.



SLX

Adax SLX Slave Neo/Clea White 220-400V
Adax SLX Slave Neo/Clea Black 220-400V

Art.no

910017
910018

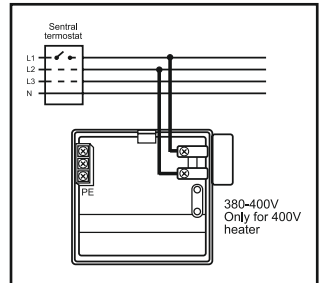
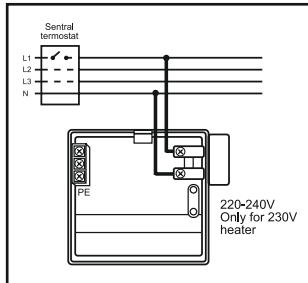
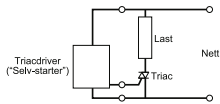
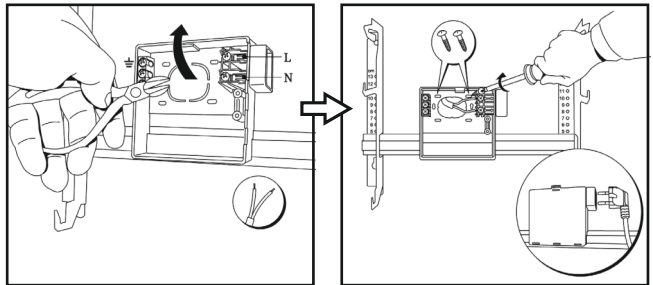
There is a triac built into all standard Adax heaters.
 This must receive a trigger signal to switch on the heater element.
 When using a central thermostat, this will switch the mains voltage on and off.
 An electronic ballast (a self-starter) is required to activate the triac in the heater and switch on the heater element. The SLX is such a module. The SLX detects whether the central thermostat is switching the mains voltage on or off and then switches the heater triac on and off at the same time.

NB: Some electronic thermostats require a certain base load to operate. The SLX may not provide a high enough load.

How the SLX works

When the SLX is plugged into Adax heaters, they can be used as slave heaters. The SLX registers when the central room thermostat is on and the operating voltage is being supplied.

The SLX will then send a signal to each heater's built-in triac that connects the heater element in Adax heaters with SLX, instructing it to switch on and off synchronously with the central room thermostat.



Adax SLX Slave за Neo/Clea

За използване при управление на отоплителни уреди с централен стаен термостат

SLX

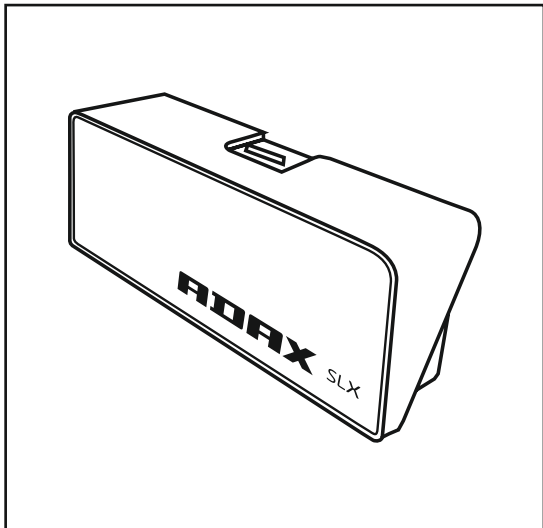
SLX представлява модул за включване, който превръща стандартни отоплителни уреди Adax в „подчинени“ отоплителни уреди.

Регулирането на температурата се извършва от централно разположен стаен термостат (механичен или електронен). Когато централният стаен термостат се включва и изключва, отоплителните уреди, оборудвани с Adax SLX, ще се включват и изключват по същото време.

Централният стаен термостат трябва да бъде проектиран да издържа общата топлинна мощност, която бива регулирана.

Спецификации:

- Изпълнява ролята на електронен баласт и включва нагревателният елемент, когато към отоплителния уред бъде подадено работно напрежение.
- Някои електронни термостати изискват определен основен товар, за да функционират. Използван самостоятелно, SLX е възможно да не предоставя достатъчно висок товар, така че се уверете, че осигурявате на термостата основния товар, който му е необходим.



SLX

Adax SLX Slave за Neo/Clea, бял, 220-400 V
Adax SLX Slave за Neo/Clea, черен, 220-400 V

Арт. №

910017
910018

Всички стандартни отоплителни уреди Adax разполагат с вграден управляем променливотоков превключвател (триак).

Той трябва да получи сигнал за задействане, за да включи нагревателния елемент. Когато се използва централен термостат, той ще включва/изключва мрежовото напрежение.

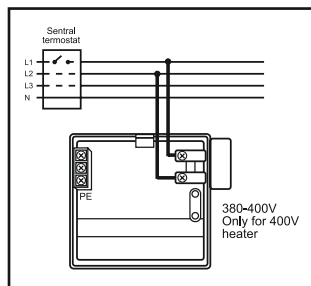
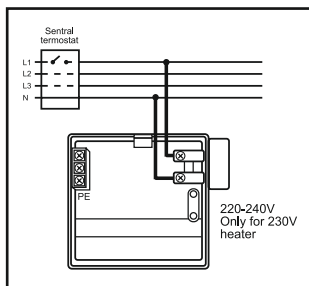
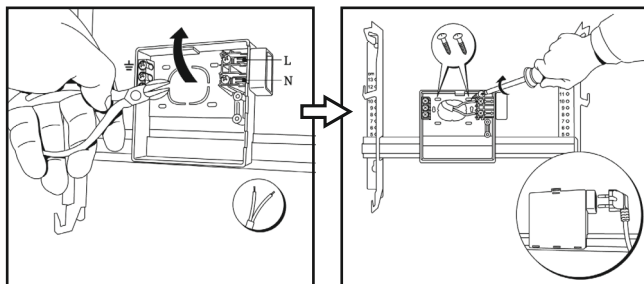
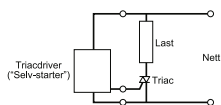
Необходим е електронен баласт (автоматично устройство за пускане в действие), за да се активира триака в отоплителния уред и да се включи нагревателния елемент. SLX представлява именно такъв модул. SLX засича дали централният термостат включва/изключва мрежовото напрежение и след това включва/изключва триака на отоплителния уред по същото време.

Важно: Някои електронни термостати изискват определен основен товар, за да функционират. SLX е възможно да не предоставя достатъчно висок товар.

Как функционира SLX

Когато SLX бъде включен в отоплителни уреди Adax, те могат да се използват като „подчинени“ отоплителни уреди. SLX регистрира кога централният стаен термостат е включен и му се подава работно напрежение.

След това SLX изпраща сигнал към вградения триак на всеки отоплителен уред, който свързва нагревателния елемент в отоплителните уреди Adax с SLX, подавайки инструкцията към него да се включва/изключва по синхронен начин с централния стаен термостат.



Произведено от Adax AS. Офис за поръчки на Adax: Тел.: +47 33 77 17 55. Сервиз:
Тел.: +47 33 77 17 50 Пощенски адрес. PO Box 38, N-3061 Svelvik, Norway. www.adax.no

Adax SLX Slave pro Neo/Clea

Pro ovládání ohřivačů prostřednictvím centrálního termostatu

SLX

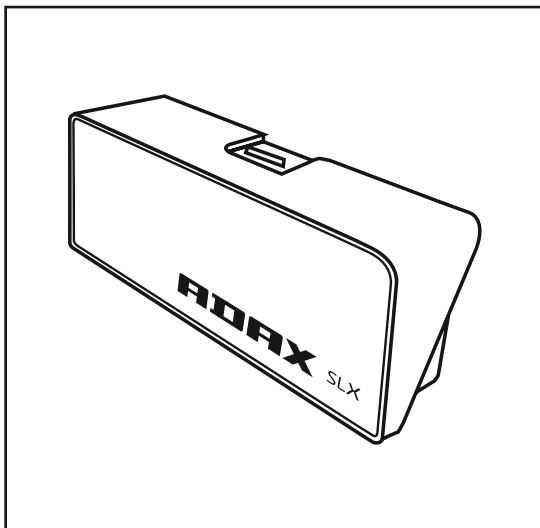
SLX je zásuvný modul, díky kterému se ze standardního ohřivače stane podřízený ohřivač.

Teplota je regulována prostřednictvím centrálního termostatu (mechanického nebo elektronického). Jakmile je centrální termostat zapnut nebo vypnut, dojde k současnému zapnutí nebo vypnutí ohřivačů vybavených modulem Adax SLX.

Centrální termostat musí být navržen pro celkový regulovaný tepelný výkon.

Specifikace:

- Funguje jako elektronický předřadník a zapíná topné těleso napájené provozním napětím.
- Některé elektronické termostaty vyžadují pro svůj provoz určité základní zatížení. Samotný SLX nemusí poskytovat dostatečně vysoké zatížení, zajistěte proto požadované základní zatížení.



SLX

Adax SLX Slave Neo/Clea White 220-400V
Adax SLX Slave Neo/Clea Black 220-400V

Obj. č.

910017
910018

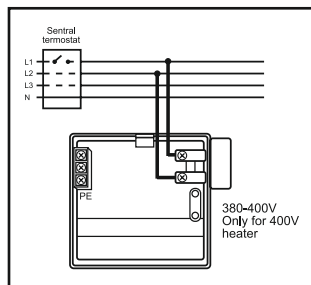
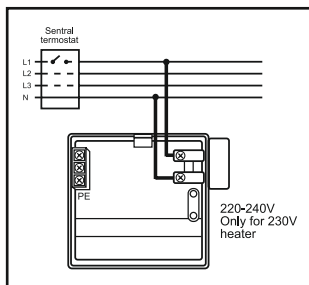
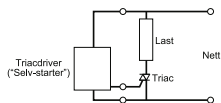
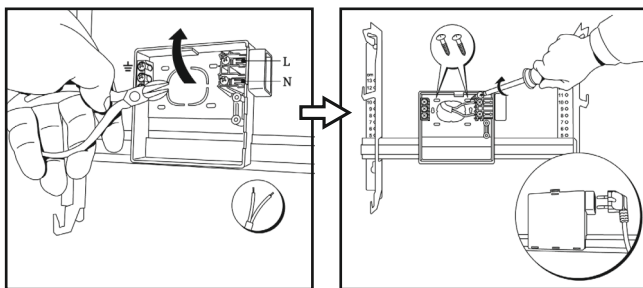
Ve všech standardních ohřivačích Adax je zabudován triodový spínač střídavého proudu. Pro zapnutí topného tělesa musí triodový spínač střídavého proudu přijmout spínací signál. Při použití centrálního termostatu tím dojde k zapnutí či vypnutí síťového napětí. K aktivaci triodového spínače střídavého proudu v ohřivači a zapnutí topného článku je nutný elektronický předřadník (samočinný startér). A právě SLX takovýmto modulem je. SLX rozpozná, zda centrální termostat zapíná nebo vypíná síťové napětí a současně zapne nebo vypne triodový spínač střídavého proudu v ohřivači.

POZN.: Některé elektronické termostaty vyžadují pro svůj provoz určité základní zatížení. Samotný SLX nemusí poskytovat dostatečně vysoké zatížení.

Jak SLX funguje

Po zapojení SLX do ohřivačů je lze použít jako podřízené ohřivače. SLX zaznamená stav, kdy dojde k zapnutí centrálního termostatu a je dodáváno provozní napětí.

SLX zašle signál všem triodovým spínačům střídavého proudu zabudovaným do ohřivače, které propojí topná tělesa v ohřivači Adax s SLX a předají jim příkaz k zapnutí nebo vypnutí současně s centrálním termostatem.



Vyrobila společnost Adax AS. Kontakt Adax pro objednávky: Tel.: +47 33 77 17 55 Servis:
Tel.: +47 33 77 17 50 Poštovní adresa: PO Box 38, N-3061 Svelvik, Norsko. www.adax.no

Obj. č. 62295

Adax SLX Slave für Neo/Clea

Zur Verwendung bei der Steuerung von Heizungen mit einem zentralen Raumthermostat

SLX

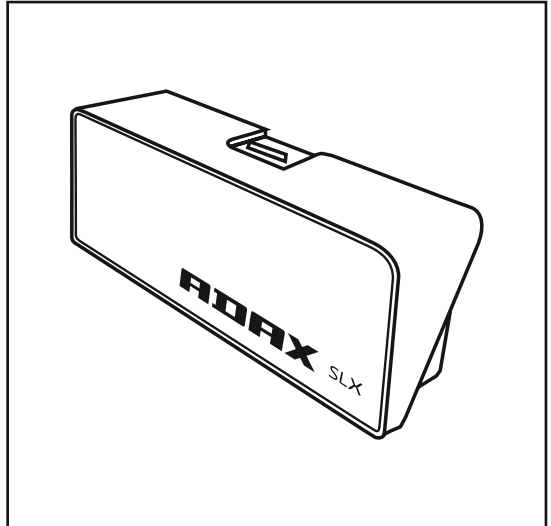
SLX ist ein Einsteckmodul, das Standard-Adax-Heizgeräte in Slave-Heizgeräte verwandelt.

Die Temperaturregelung erfolgt von einem zentral angeordneten Raumthermostat (mechanisch oder elektronisch). Wenn das zentrale Raumthermostat ein- und ausgeschaltet wird, schalten sich die mit dem Adax SLX ausgestatteten Heizungen gleichzeitig ein und aus.

Das zentrale Raumthermostat muss für die gesamte zu regulierende Heizleistung ausgelegt sein.

Spezifikationen:

- Wirkt als elektronisches Vorschaltgerät und schaltet das Heizelement ein, wenn dieses mit Betriebsspannung versorgt wird.
- Einige elektronische Thermostate benötigen zum Betrieb eine bestimmte Grundlast. Das SLX allein bietet möglicherweise keine ausreichend hohe Last. Stellen Sie daher sicher, dass das Thermostat die erforderliche Grundlast aufweist.



SLX

Adax SLX Slave Neo/Clea Weiß 220-400V
Adax SLX Slave Neo/Clea Schwarz 220-400V

Art. Nr.

910017
910018

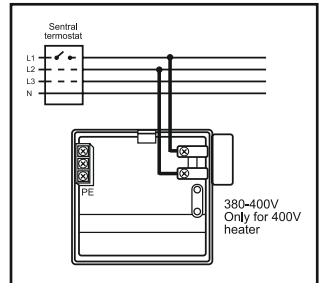
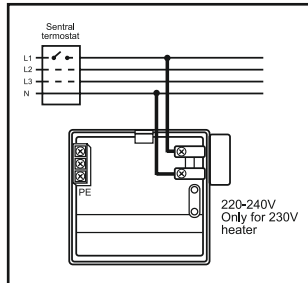
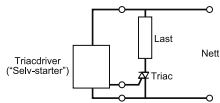
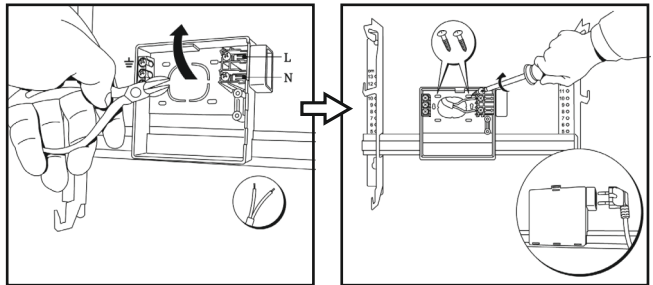
In alle Adax-Standard-Heizgeräte ist ein Triac eingebaut.
 Dieser muss ein Triggersignal zum Einschalten des Heizelements erhalten.
 Bei Verwendung eines zentralen Thermostats schaltet dieses die Netzspannung ein und aus.
 Ein elektronisches Vorschaltgerät (ein Selbststarter) ist erforderlich, um den Triac in der
 Heizung zu aktivieren und das Heizelement einzuschalten. Das SLX ist ein solches Modul.
 Das SLX erkennt, ob das zentrale Thermostat die Netzspannung ein- oder ausschaltet, und
 schaltet dann gleichzeitig den Heizungs-Triac ein und aus.

Hinweis: Einige elektronische Thermostate benötigen zum Betrieb eine bestimmte Grundlast.
 Das SLX bietet möglicherweise keine ausreichend hohe Last.

Wie das SLX funktioniert

Wenn das SLX an Adax-Heizgeräte angeschlossen ist, können diese als Slave-Heizgeräte verwendet werden. Das SLX erkennt, wenn das zentrale Raumthermostat eingeschaltet ist und die Betriebsspannung anliegt.

Das SLX sendet dann ein Signal an den eingebauten Triac jeder Heizung, der das Heizelement in Adax-Heizungen mit dem SLX verbindet, das sich dann synchron mit dem zentralen Raumthermostat ein- und ausschaltet.



Hergestelt von Adax AS. Adax-Bestellannahme: Tel.: +47 33 77 17 55. Service:
 Tel.: +47 33 77 17 50. Postanschrift: PO Box 38, N-3061 Svelvik, Norwegen. www.adax.no

Art. Nr 62295

Adax SLX Slave για τα μοντέλα Neo/Clea

Για χρήση κατά τον έλεγχο των θερμομαντικών σωμάτων με κεντρικό θερμοστάτη δωματίου

SLX

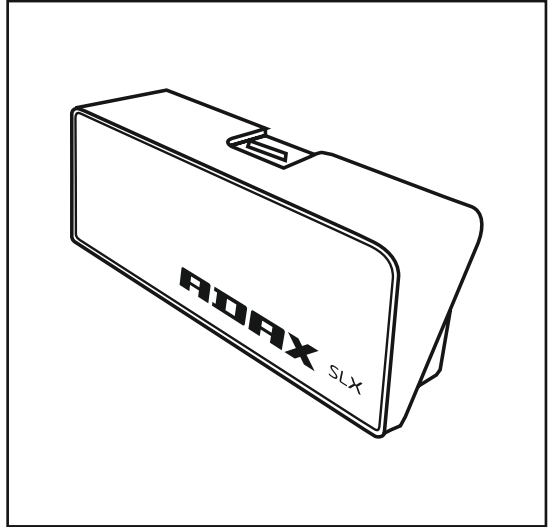
Το SLX είναι ένα plug-in που μετατρέπει τα τυπικά θερμομαντικά σώματα Adax σε θερμομαντικά σώματα τύπου slave.

Η ρύθμιση της θερμοκρασίας πραγματοποιείται από έναν κεντρικό θερμοστάτη δωματίου (μηχανικό ή ηλεκτρονικό). Όταν ο κεντρικός θερμοστάτης δωματίου ενεργοποιείται και απενεργοποιείται, οι θερμομαντήρες με τους οποίους είναι εξοπλισμένο το Adax SLX θα ενεργοποιηθούν και απενεργοποιηθούν ταυτόχρονα.

Ο κεντρικός θερμοστάτης δωματίου πρέπει να είναι σχεδιασμένος ώστε να αντέχει στη συνολική απόδοση θερμότητας για την οποία ρυθμίζεται.

Προδιαγραφές:

- Λειτουργεί ως ηλεκτρονικό έρμα και ανάβει το θερμομαντικό στοιχείο όταν το θερμομαντικό σώμα τροφοδοτείται με τάση λειτουργίας.
- Ορισμένοι ηλεκτρονικοί θερμοστάτες απαιτούν ένα συγκεκριμένο φορτίο βάσης για να λειτουργήσουν. Το SLX από μόνο του ενδέχεται να μην παρέχει αρκετά υψηλό φορτίο, οπότε φροντίστε να δώσετε στον θερμοστάτη το βασικό φορτίο που απαιτεί.



SLX

Adax SLX Slave Neo/Clea λευκό 220-400V
Adax SLX Slave Neo/Clea μαύρο 220-400V

Κωδ. στοιχείου

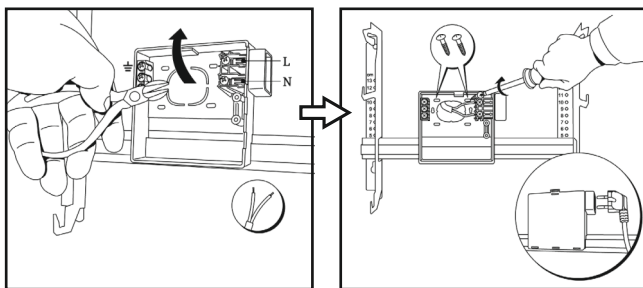
910017
910018

Υπάρχει ένα τριάκ ενσωματωμένο σε όλα τα τυπικά θερμαντικά σώματα Adax. Αυτό πρέπει να λάβει ένα σήμα ενεργοποίησης για να ενεργοποιηθεί το θερμαντικό σώμα. Όταν χρησιμοποιείτε έναν κεντρικό θερμοστάτη, ενεργοποιείται και απενεργοποιείται η τάση δικτύου. Απαιτείται ηλεκτρικό έρμα (αυτόματος εκκινήτης) για την ενεργοποίηση του τριάκ στο θερμαντικό σώμα και την ενεργοποίηση του θερμαντικού στοιχείου. Το SLX είναι μια τέτοια μονάδα. Το SLX ανιχνεύει εάν ο κεντρικός θερμοστάτης ενεργοποιεί ή απενεργοποιεί την τάση δικτύου και, στη συνέχεια, ενεργοποιεί και απενεργοποιεί ταυτόχρονα το τριάκ του θερμαντικού σώματος.

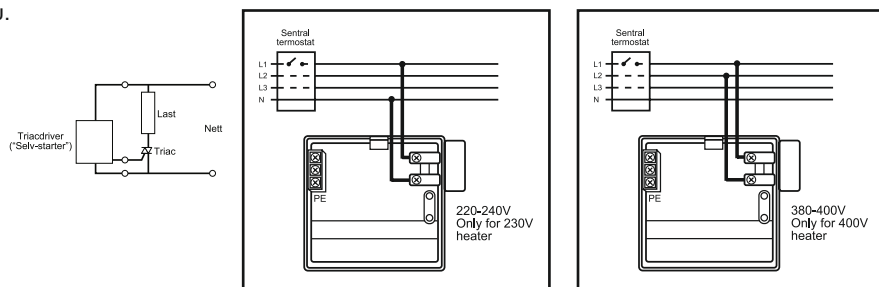
ΣΗΜΕΙΩΣΗ: Ορισμένοι ηλεκτρονικοί θερμοστάτες απαιτούν ένα συγκεκριμένο φορτίο βάσης για να λειτουργήσουν. Το SLX μπορεί να μην παρέχει αρκετά υψηλό φορτίο.

Πώς λειτουργεί το SLX

Όταν το SLX ενσωματώνεται στα θερμαντικά σώματα Adax, μπορούν να χρησιμοποιηθούν ως θερμαντικά σώματα τύπου slave. Το SLX εντοπίζει τη χρονική στιγμή κατά την οποία ο κεντρικός θερμοστάτης δωματίου είναι ενεργοποιημένος και παρέχεται τάση λειτουργίας.



Στη συνέχεια, το SLX θα στείλει ένα σήμα σε κάθε ενσωματωμένο τριάκ του θερμαντικού σώματος που συνδέει το θερμαντικό στοιχείο των θερμαντικών σωμάτων της Adax με το SLX, δίνοντάς του εντολή να ενεργοποιείται και να απενεργοποιείται ταυτόχρονα με τον κεντρικό θερμοστάτη δωματίου.



Παράγεται από την Adax AS. Γραφείο παραγγελιών της Adax: Τηλ.: +47 33 77 17 55.
Τμήμα εξυπηρέτησης: Τηλ.: +47 33 77 17 50 Ταχυδρομική διεύθυνση. PO Box 38, N-3061 Svelvik, Νορβηγία. www.adax.no

Κωδ. στοιχείου 62295

Adax SLX Slave para radiadores Neo/Clea

Para controlar radiadores con un termostato centralizado

SLX

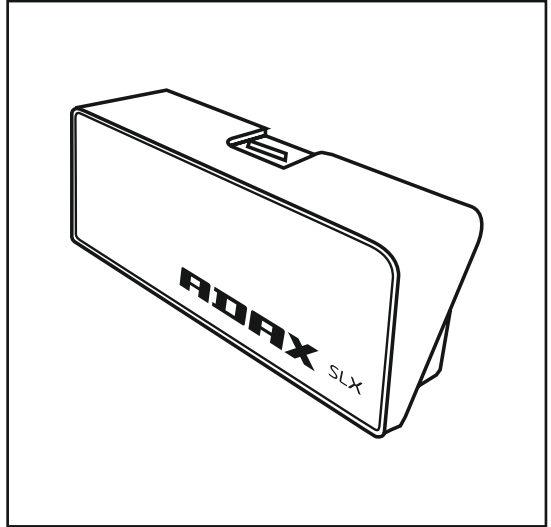
SLX es un módulo enchufable que convierte los radiadores de Adax en radiadores dependientes.

La regulación de la temperatura se realiza desde un termostato centralizado (mecánico o electrónico). Cuando el termostato centralizado se enciende y se apaga, los radiadores que cuentan con SLX de Adax se encienden y se apagan al mismo tiempo.

El termostato centralizado debe estar diseñado para soportar la potencia calorífica total que se está regulando.

Especificaciones:

- Actúa como regulador electrónico y activa el elemento calefactor cuando el radiador recibe tensión de funcionamiento.
- Algunos termostatos electrónicos necesitan una determinada carga base para funcionar. Es posible que SLX no proporcione una carga lo suficientemente alta por sí solo, por lo que debe asegurarse de que el termostato cuente con la carga base que necesita.



SLX

Adax SLX Slave Neo/Clea Blanco 220-400V
Adax SLX Slave Neo/Clea Negro 220-400V

N.º de artículo

910017
910018

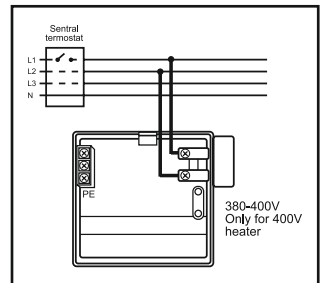
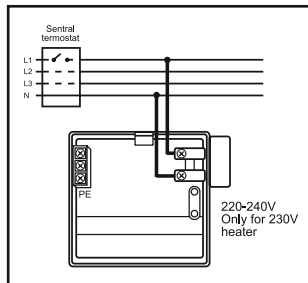
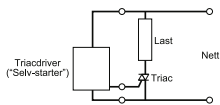
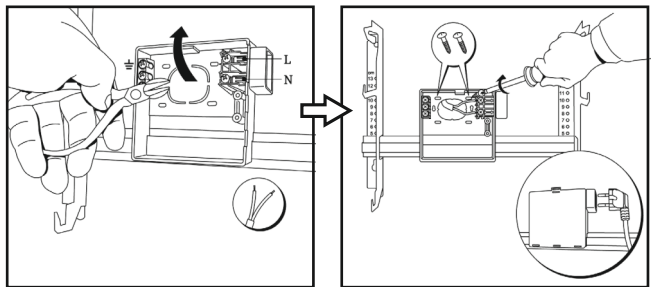
Todos los radiadores de Adax cuentan con un triodo para corriente alterna integrado. Este debe recibir una señal de conmutación para activar el elemento calefactor. Al usar un termostato centralizado, este conectará y desconectará la tensión de red. Se necesita un regulador electrónico (un interruptor de encendido) para activar el triodo para corriente alterna y activar el elemento calefactor. SLX es el módulo indicado. SLX detecta si el termostato centralizado está conectando o desconectando la tensión de red y enciende y apaga el triodo para corriente alterna del radiador al mismo tiempo.

Nota: Algunos termostatos electrónicos necesitan una determinada carga base para funcionar. Es posible que SLX no proporcione una carga lo suficientemente alta.

Cómo funciona SLX

Cuando SLX está conectado a los radiadores de Adax, estos se pueden usar como radiadores dependientes. SLX registra si el termostato centralizado está encendido y recibiendo tensión de funcionamiento.

SLX enviará una señal al triodo para corriente alterna integrado en cada radiador, el cual conecta el elemento calefactor de los radiadores de Adax con SLX, y enviará la orden para que se enciendan o se apaguen de manera sincronizada con el termostato centralizado.



Producido por Adax AS. Oficina de pedidos de Adax: Tel.: +47 33 77 17 55. Mantenimiento: Tel.: +47 33 77 17 50. Dirección postal: PO Box 38, N-3061 Svelvik, Noruega. www.adax.no

N.º de artículo 62295

Adax SLX Slave Neo/Clea jaoks

Kasutatakse kütteseadmete juhtimiseks keskermostaadiga

SLX

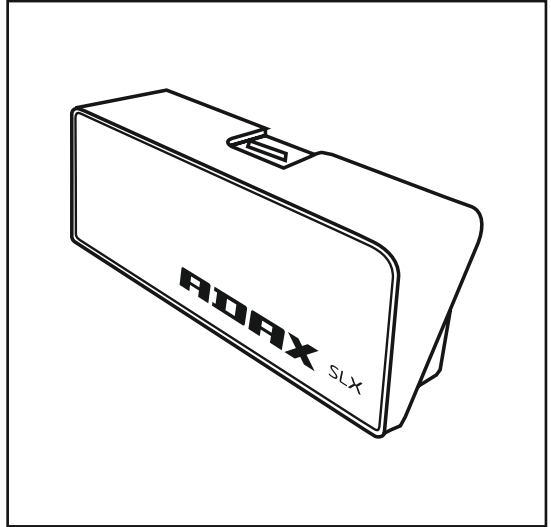
SLX on pistikmoodul, mis muudab standardised Adaxi küttekehad alluvateks küttekehadeks.

Temperatuuri reguleeritakse keskselt paikneva termostaadiga (mehaaniline või elektrooniline). Kui see keskermostaat sisse ja välja lülitub, lülituvad Adax SLX-iga küttekehad samal ajal sisse ja välja.

Keskermostaat peab olema konstrueeritud nii, et see peaks kogu reguleeritava soojusvõimsusele vastu.

Spetsifikatsioonid

- Toimib elektroonilise liiteseadisena ja lülitab kütteseadme sisse, kui sellele antakse tööpinge.
- Mõne elektroonilise termostaadi tööks on vaja teatud baaskoormust. Kuna SLX üksi ei pruugi tagada piisavalt suurt koormust, siis kindlustage termostaadile vajalik baaskoormus.



SLX

Adax SLX Slave Neo/Clea valge 220-400V
Adax SLX Slave Neo/Clea must 220-400V

Toote nr

910017
910018

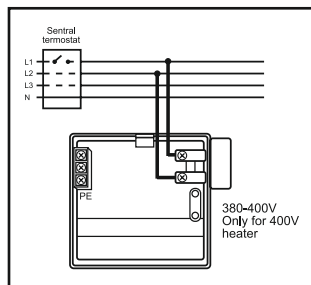
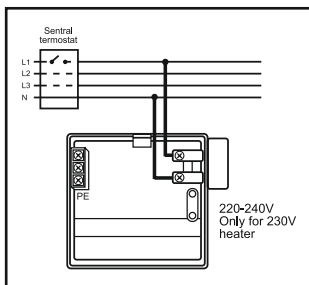
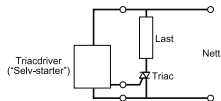
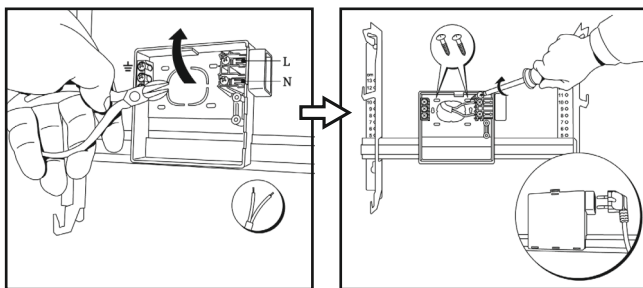
Kõikidesse Adaxi standardküttekehadesse on paigaldatud sümistor.
 Küttekeha sisselülitamiseks peab see saama käivitussignaali.
 Keskermostaadi kasutamisel lülitab see võrgupinge sisse ja välja.
 Küttekeha sümistori aktiveerimiseks ja küttekeha sisse lülitamiseks on vaja elektroonilist liiteseadet (starter). SLX on selline moodul. SLX tuvastab, kas keskermostaati lülitab võrgupinge sisse või välja, ning lülitab samal ajal küttekeha sisse ja välja.

NB! Mõne elektroonilise termostaadi tööks on vaja teatud baaskoormust. SLX ei pruugi tagada piisavalt suurt koormust.

Kuidas SLX töötab

Kui SLX on ühendatud Adaxi küttekehadelega, saab neid kasutada alluvate küttekehadena. SLX tuvastab, kas keskermostaati on sisse lülitatud ja vajalik toitepinge tagatud.

Seejärel saadab SLX signaali iga küttekeha sümistorile, mis ühendab Adaxi küttekehade kütteelemendid SLX-iga, lülitades need keskermostaadiga samal ajal sisse ja välja.



Tootja: Adax AS Adaxi tellimiskontor: Tel +47 3377 1755 Teenindus: Tel +47 3377 1750
 Postiaadress: PO Box 38, N-3061 Svelvik, Norra. www.adax.no

Art.nr 62295

Adax SLX Slave pour Neo/Clea

À utiliser pour contrôler les chauffages avec un thermostat de pièce centrale

SLX

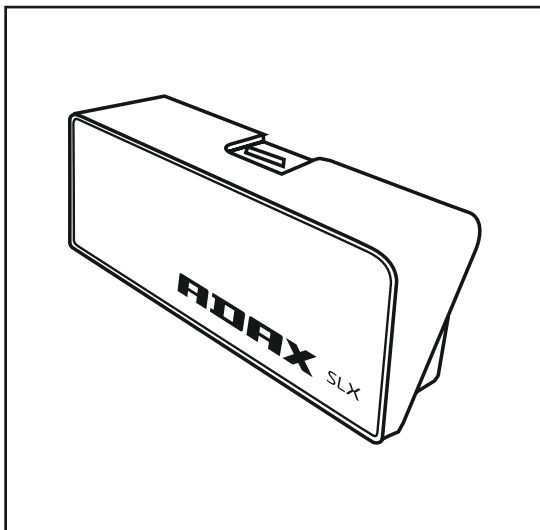
SLX est un module enfichable qui transforme les chauffages Adax standard en chauffages esclaves.

La régulation de la température s'effectue à partir d'un thermostat situé dans la pièce centrale (mécanique ou électronique). Lorsque le thermostat de pièce centrale s'allume ou s'éteint, les chauffages équipés Adax SLX s'allument ou s'éteignent en même temps.

Le thermostat de pièce centrale doit être conçu pour supporter le débit de chaleur total réglé.

Caractéristiques :

- Il fonctionne comme un ballast électronique et allume l'élément chauffant lorsque le chauffage est mis sous tension de fonctionnement.
- Certains thermostats électroniques nécessitent une certaine charge de base pour fonctionner. Le SLX seul peut ne pas fournir une charge suffisamment élevée, vous devez donc vous assurer d'apporter au thermostat la charge de base nécessaire.



SLX

Adax SLX Slave Neo/Clea Blanc 220-400V
Adax SLX Slave Neo/Clea Noir 220-400V

Art. n°

910017
910018

Un triac est intégré à tous les chauffages Adax standard.

Celui-ci doit recevoir un signal de déclenchement pour allumer l'élément chauffant.

Lorsque vous utilisez un thermostat central, celui-ci allume et éteint la tension secteur.

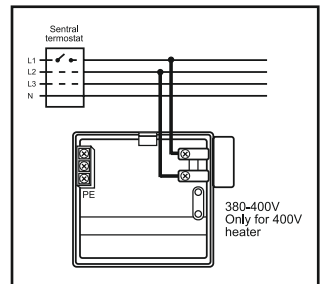
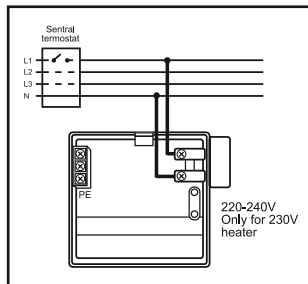
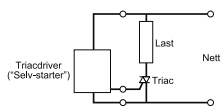
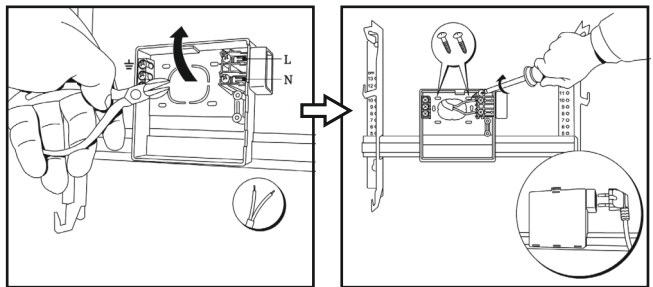
Un ballast électronique (auto-démarréur) est nécessaire pour activer le triac du chauffage et allumer l'élément chauffant. Le SLX est un tel module. Le SLX détecte si le thermostat central allume ou éteint la tension secteur, et il allume ou éteint le triac du chauffage en même temps.

NB: Certains thermostats électroniques nécessitent une certaine charge de base pour fonctionner. Le SLX peut ne pas fournir une charge suffisamment élevée.

Comment fonctionne le SLX

Lorsque le SLX est branché sur les chauffages Adax, ces derniers peuvent être utilisés comme chauffages esclaves. Le SLX détecte lorsque le thermostat de pièce centrale est allumé et que la tension de fonctionnement est fournie.

Le SLX envoie alors un signal au triac intégré de chaque chauffage qui connecte l'élément chauffant du chauffage Adax au SLX, lui indiquant de s'allumer ou de s'éteindre de manière synchronisée avec le thermostat de pièce centrale.



Fabriqué par Adax AS. Dureau des commandes Adax : Tél. : +47 33 77 17 55. Maintenance: Tél.: +47 33 77 17 50. Adresse postale. PO Box 38, N-3061 Svelvik, Norvège. www.adax.no

Art. n° 62295

תידיה ADAX SLX יירשכ מורב עתטלשנ Neo/Clea שוימשל רלחד יכז מרטטסותרמ תוצעבאמ ומימ חירנת תקרב

SLX

תידיה SLX יאה י מחממת אופרהה ספות Adax יורנתל ימיטנדרטסהם ימטלשנ.

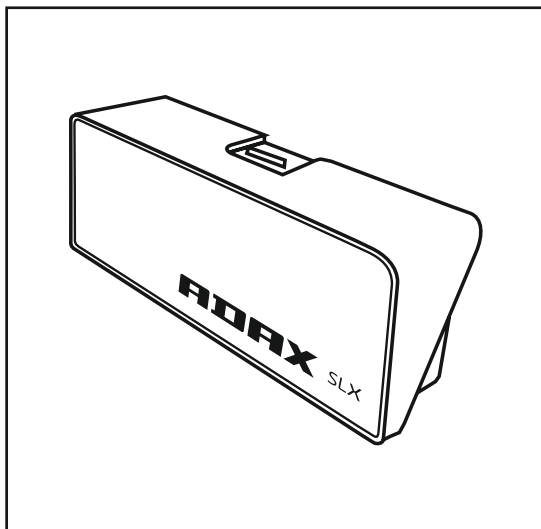
כזקם במרוממ ה חדרטטסותרמ משתרח מורהטמפר התוסיו)ינוטרקל או אינכמ). טטסותרמ רשכא החדר ו קלנד יכזהמרכבהניורנת , הוסימח הב יסידוצמתידחי Adax SLX ו לופעייליבקו במבכ.

תטסוהמ ומ החתקותפ לכב ודיעמש כך יכזרהמ החדרטטסותרמ ת אנכתל שי.

מטירפמ:

כ לועפקנשמ תחמ עםקופס מורנת השרכא ומימ החוף גת אלימפעו ינוטרקלא הלהעפ.

טטסותרממה קלחישור דימינוטרקל האים ילשמ חוחכ לולפע יכד ימוסמ. ש נכתייהתידחי SLX- לא דבל תקספ וחכ קיספמת אטטסותרמל תתל וידקפ הנכל , ילשמ החוחכה שור דואשה.



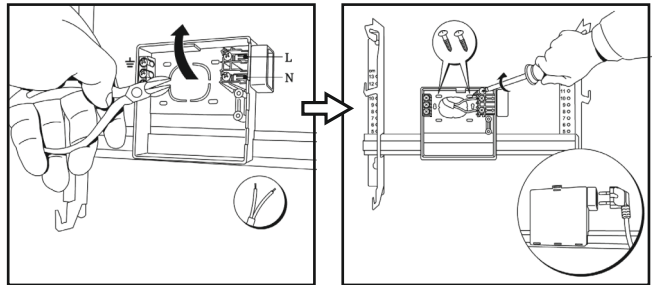
ס.מ.טי פר
910017
910018

SLX
Adax טלשנ Neo/Clea נבל 220-400V
Adax טלשנ Neo/Clea ורשח 220-400V

שיומשל לחדד יכז מרטטסותרמ תוצעבאמ וסימ חירנת תקרב

ישנו לכב נבוהמ קיאטר וסימ חירנת Adax יסינדרטס. זהקיאטר ת אליהפעל יכד הלהפע תו אלבלק בייח וסימ החוףג.

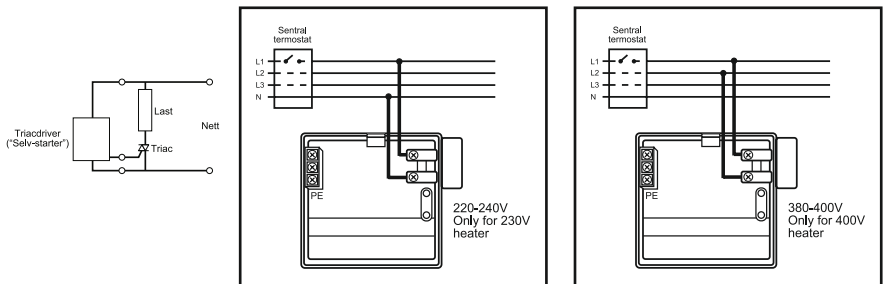
טטסותרמב שוימש תבע היכזמר, כבהנו לנפע למש החתחמ. שנדר משנק יצעמ נעתמ(ינוטרקלא) תלהפעל ב קיאטרהוסימ החורנת וסימ החוף גתלהפעלו. התידיח -SLX תידיח. זהקנש מיאה ה-SLX אמהלמג קיל מדואז לשמהח תח מת אכבה מו אלימפע יכז המרטטסותרמה ותובא וסימ החורנת ת אהבכומ עת ערהה: ישור דיינוטרקלא היסטטותרמה קלח ילשמ חוחכ לולפע יכד יוסום. ש נכתיה-SLX לא יקספ וחכ קיספמ



ה דת יחידתב עוויצכ-SLX

שרכא תידיח ה-SLX ברומחת לורנת וסימח של Adax, יסורנתב שתמשהל נתני יורנתכיסטלשנ ם. תידיח ה-SLX תשמור ו לוע פינזרהמ החדרטטסותרמ שרכאתא הה תחמלהעפ הברועמ.

התלחוש אזידיח ורנת לכ לש נבוהמ קיאטרל תותיא וסימח ב וסימ החוף גת אברהמחלש יסורנת Adax עם SLXלה ול ורהומ, קליד ולהי טטסותרמ ה עסינוכריניס ונפא תובכ ביכזהמר חדר.



ייד לעצרוימי: Adax AS. Adax orders office נופלט: +47 33 77 17 55 תוריש ונלפט: +47 33 77 17 50
תבותכ: PO Box 38, N-3061 Svelvik, Norway. www.adax.no

Adax SLX Slave za Neo/Clea

Za upotrebu kod upravljanja grijačima s centralnim sobnim termostatom

SLX

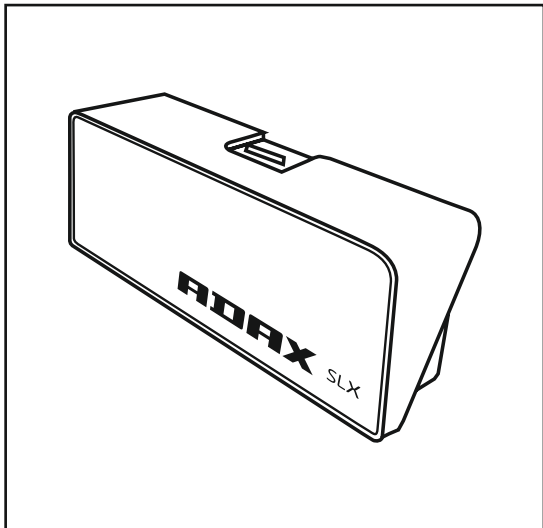
SLX je priključni modul koji standardne Adax grijače pretvara u pomoćne grijače.

Reguliranje temperature odvija se na termostatu koji je smješten u središtu sobe (mehanički ili elektronički). Kada se centralni sobni termostat uključi i isključi, radijatori na kojima je montiran modul Adax SLX istovremeno će se uključivati i isključivati.

Centralni sobni termostat mora biti dizajniran tako da podnese regulaciju ukupne izlazne topline.

Specifikacije:

- Ponaša se kao elektronički prigušnik i uključuje element za grijanje kada je grijač opskrbljen radnim naponom.
- Nekim je električnim termostatima za rad potrebno određeno bazno opterećenje. SLX možda neće sam po sebi pružati dovoljno visoko opterećenje pa se pobrinite da termostat ima bazno opterećenje koje mu je potrebno.



SLX

Adax SLX Slave Neo/Clea White 220-400V
Adax SLX Slave Neo/Clea Black 220-400V

Broj artikla

910017
910018

U sve standardne Adax grijače ugrađen je trijak.

On mora primiti aktivacijski signal kako bi uključio element za grijanje.

Kod korištenja centralnog termostata isključuje se i uključuje napon glavnog voda.

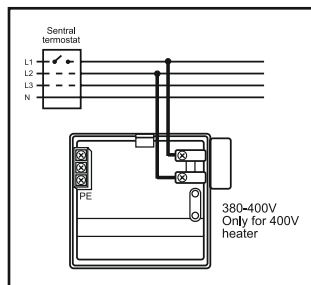
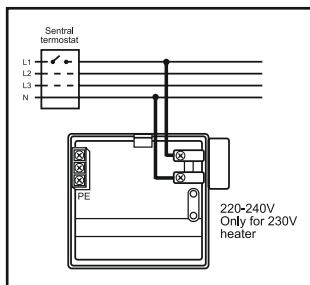
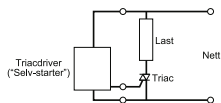
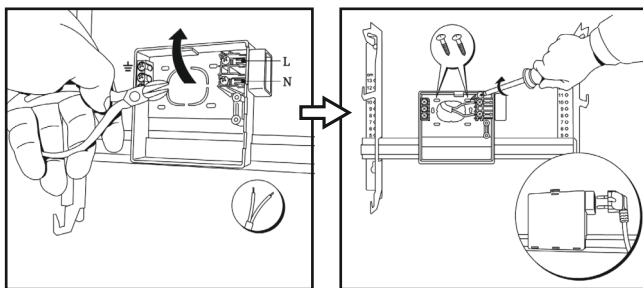
Za pokretanje trijaka u grijaču i uključivanje elementa za grijanje potreban je elektronički prigušnik (koji se sam pokreće). SLX je takav modul. SLX prepoznaje kada centralni termostat uključuje ili isključuje napon glavnog voda i tada istovremeno uključuje ili isključuje trijak grijača.

Napomena: Nekim je elektroničkim termostatima za rad potrebno određeno bazno opterećenje. Moguće je da SLX neće omogućiti dovoljno visoko opterećenje.

Kako SLX radi

Kada SLX uključimo u Adax grijače možemo ih upotrebljavati kao pomoćne grijače. SLX registrira kada je centralni termostat uključen i snabdijeva se radnim naponom.

SLX tada šalje signal svakom ugrađenom trijaku grijača koji elemente za grijanje u Adax grijačima povezuje s SLX-om te mu daje naredbu da se uključi ili isključi istovremeno s centralnim sobnim termostatom.



Proizvodi Adax AS. Ured tvrtke Adax za primanje narudžbi: tel.: +47 33 77 17 55. Usluga: tel.: +47 33 77 17 50 poštanska adresa PO Box 38, N-3061 Svelvik, Norway www.adax.no

Broj artikla: 62295

Adax SLX Slave- Neo/Clea

Központi szobatermosztáttal használt fűtőpanelekhez.

SLX

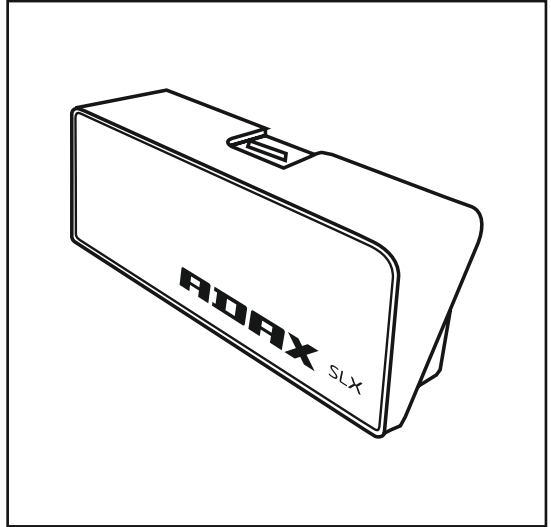
Az SLX a standard Adax fűtőpaneleket sorba rendezett panelekké alakító plug-in modul.

A hőmérsékletszabályozás egy központi szobatermosztátról történik (mechanikus vagy elektronikus). Amikor a központi szobatermosztát be- vagy kikapcsol, az Adax SLX-szel felszerelt panelek is be- vagy kikapcsolnak.

A központi szobatermosztátot úgy kell megtervezni, hogy el tudja látni a szabályozott hőmérsékleti kimeneteket..

Specifikáció:

- Elektronikus ballasztként működik, és akkor kapcsolja be a fűtőpanelt, amikor az feszültség alá kerül.
- Egyes elektronikus termosztátok működéséhez szükség van egy alapterhelésre. Az SLX önmagában nem ad elegendő terhelést, így mindig ellenőrizze, hogy a termosztát megkapja a szükséges alapterhelést.



SLX

Adax SLX Slave Neo/Clea fehér 220-400V
Adax SLX Slave Neo/Clea fekete 220-400V

Cikkszám

910017
910018

Minden standard Adax fűtőpanelbe beépítettünk egy triakot.

Ha ez az egység egy aktiváló jelet kap, bekapcsol a fűtőpanel.

Amikor központi termosztátot használ, ez az elem kapcsolja be vagy ki a hálózati feszültséget.

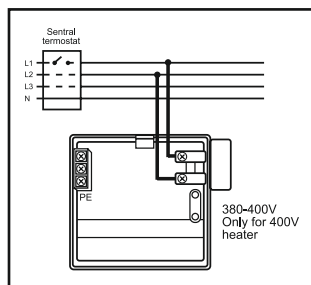
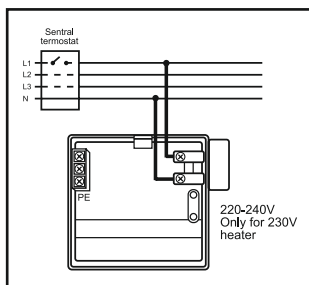
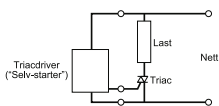
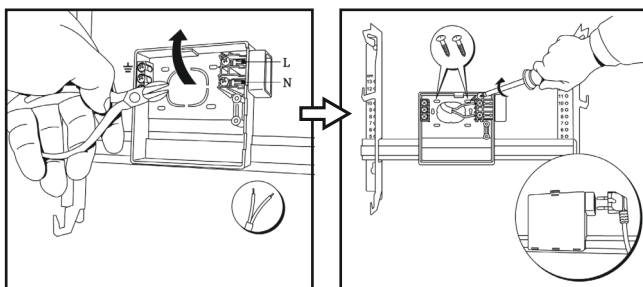
Egy elektronikus ballaszt (önindító) szükséges a triak aktiválásához a fűtőpanelben és a fűtőegység bekapcsolásához. Az SLX egy ilyen modul. Az SLX érzékeli, hogy a központi termosztát be- vagy kikapcsolja a hálózati feszültséget, majd be-, illetve kikapcsolja a fűtőpanelen a triakot.

Megjegyzés: Egyes elektronikus termosztátok működéséhez szükség van egy alapterhelésre. Az SLX nem feltétlenül ad elég magas terhelést.

Az SLX működése

Az SLX csatlakoztatásával az Adax fűtőpanelek sorba rendezett fűtőpanelként is használhatóak. Az SLX rögzíti, amikor a központi szobatermosztát be van kapcsolva, és van hálózati feszültség.

Az SLX ezután jelet küld minden Adax fűtőpanel beépített triakjának, mely összeköti az ADAX fűtőpanel fűtőegységét és az SLX-et, és utasítja őket, hogy a központi szobatermosztáttal szinkronban kapcsoljanak be, illetve ki.



Gyártja az Adax AS. Az Adax rendeléskezelő irodája: Tel.: +47 33 77 17 55. Szerviz: Tel.: +47 33 77 17 50. Postai cím: PO 38, N-3061 Svelvik, Norvégia. www.adax.no

Cikkszám 62295

Adax SLX Slave per Neo/Clea

Da utilizzare per controllare i riscaldatori con un termostato ambiente centrale

SLX

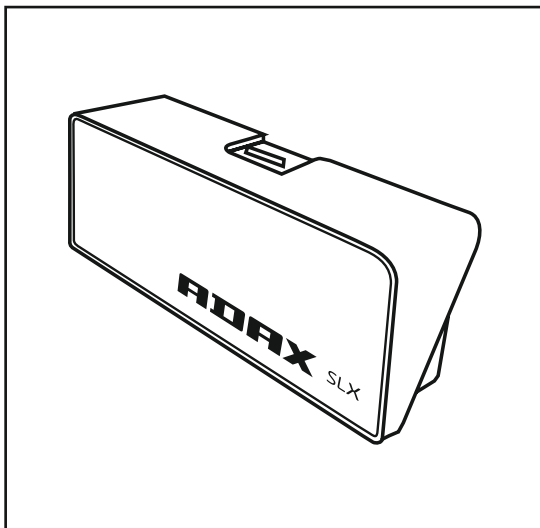
SLX è un modulo plug-in che trasforma i riscaldatori standard Adax in riscaldatori secondari.

La regolazione della temperatura avviene da un termostato ambiente posizionato centralmente (meccanico o elettronico). Quando il termostato ambiente centrale si accende e si spegne, i riscaldatori dotati di Adax SLX si accendono e si spengono contemporaneamente.

Il termostato ambiente centrale deve essere progettato per resistere alla potenza termica totale regolata.

Specifiche tecniche:

- Funziona come un reattore elettronico e accende l'elemento riscaldante quando il riscaldatore è alimentato con tensione di esercizio.
- Alcuni termostati elettronici richiedono un certo carico di base per funzionare. SLX da solo potrebbe non fornire un carico sufficientemente elevato, pertanto assicuratevi di assegnare al termostato il carico di base richiesto.



SLX

Adax SLX Slave Neo/Clea White 220-400V
Adax SLX Slave Neo/Clea Black 220-400V

Art.no

910017
910018

C'è un triac integrato in tutti i riscaldatori standard Adax.

Questo deve ricevere un segnale di attivazione per accendere l'elemento riscaldante.

Quando si utilizza un termostato centrale, questo accenderà e spegnerà la tensione di rete.

È necessario un reattore elettronico (un auto-avviatore) per attivare il triac nel riscaldatore

e accendere l'elemento riscaldante. SLX è un tale modulo. SLX individua se il termostato

centrale sta accendendo o spegnendo la tensione di rete e dopo accende e spegne

contemporaneamente il triac del riscaldatore.

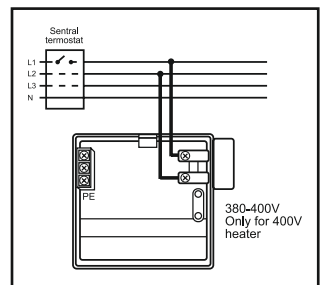
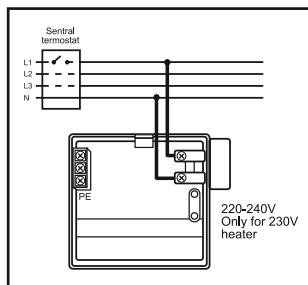
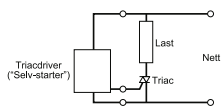
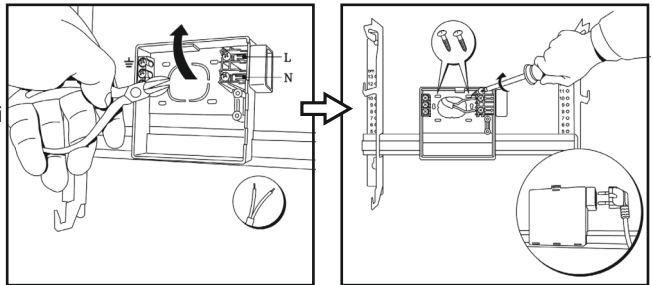
NB: Alcuni termostati elettronici richiedono un certo carico di base per funzionare.

SLX potrebbe non fornire un carico sufficientemente elevato.

Come funziona SLX

Quando gli SLX sono collegati ai riscaldatori Adax, possono essere utilizzati come riscaldatori secondari. SLX registra quando il termostato ambiente centrale è acceso e viene fornita la tensione di esercizio.

Successivamente, SLX invierà un segnale al triac incorporato di ciascun riscaldatore che collega l'elemento riscaldante nei riscaldatori Adax con SLX, indicando che si accenda e si spenga in modo sincrono con il termostato ambiente centrale.



Prodotto da Adax AS. Ufficio ordini Adax: Tel.: +47 33 77 17 55. Service: Tel.: +47 33 77 17 50
Indirizzo postale. Casella postale 38, N-3061 Svelvik, Norvegia. www.adax.no

Art.no 62295

Adax SLX Slave skirtas Neo/Clea

Skirta naudoti valdant šildytuvus su centriniu patalpos termostatu

SLX

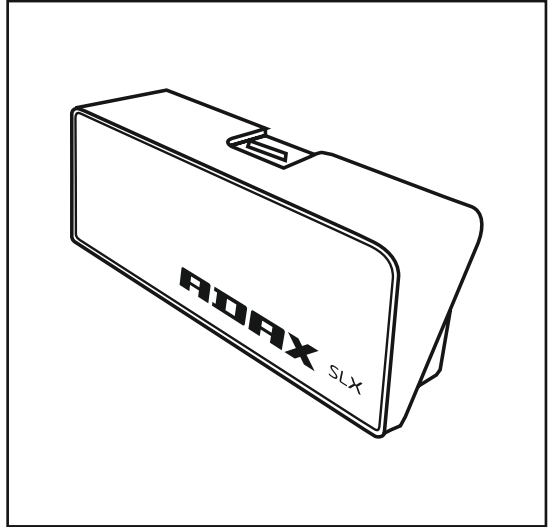
SLX yra prijungiamas modulis, kuris standartinius „Adax“ šildytuvus paverčia pagalbiniais šildytuvais.

Temperatūra reguliuojama centriniu patalpos termostatu (mechaniniu arba elektroniniu). Kai centrinis patalpos termostatas įsijungia ir išsijungia, šildytuvai su „Adax SLX“ įsijungia ir išsijungia tuo pačiu metu.

Centrinis patalpos termostatas turi būti suprojektuotas taip, kad gebėtų reguliuoti visą atiduodamą šilumą.

Specifikacijos:

- Veikia kaip elektroninis balastas ir įjungia šildytuvo elementą, kai šildytuvui tiekama darbinė įtampa.
- Kai kuriems elektroniniams termostatams veikti reikia tam tikros bazinės apkrovos. Vien SLX gali neužtikrinti pakankamai didelės apkrovos, todėl būtinai tiekite termostatui reikiamą bazinę apkrovą.



SLX

Adax SLX Slave Neo/Clea Baltas 220-400V
Adax SLX Slave Neo/Clea Juodas 220-400V

Kat.no

910017
910018

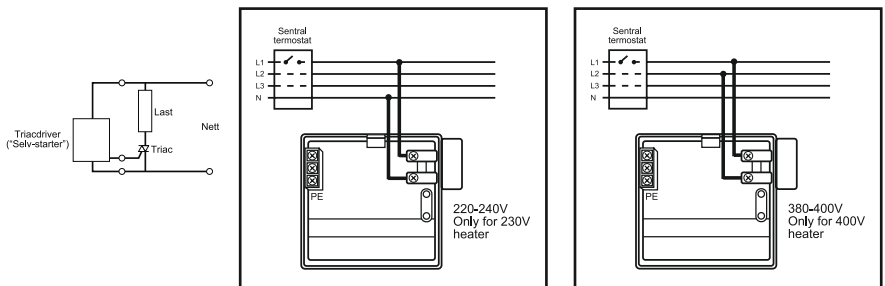
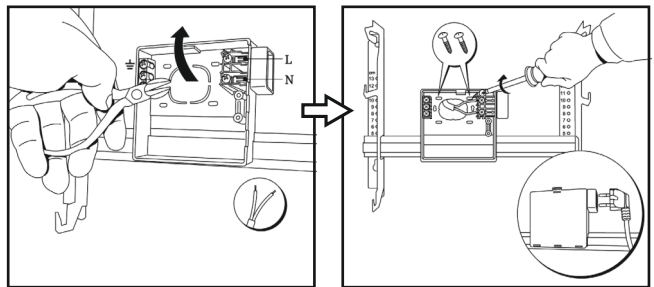
Visuose standartiniuose „Adax“ šildytuvuose įmontuoti triodiniai tiristoriai. Norint įjungti šildytuvo elementą, turi būti gautas sužadavimo signalas. Naudojant centrinį termostatą įjungiami ir išjungiami maitinimo tinklo įtampa. Norint suaktyvinti šildytuvo triodinį tiristorių ir įjungti šildytuvo elementą, reikalingas elektroninis balastas (savaiminio paleidimo įtaisas). SLX ir yra toks modulis. SLX nustato, ar centrinis termostatas įjungia arba išjungia elektros tinklo įtampą, o tada tuo pačiu metu įjungia ir išjungia triodinį tiristorių.

Pastaba: kai kuriems elektroniniams termostatams veikti reikia tam tikros bazinės apkrovos. SLX gali neužtikrinti pakankamai didelės apkrovos.

Kaip veikia SLX

Kai SLX prijungiamas prie „Adax“ šildytuvų, juos galima naudoti kaip pagalbinis šildytuvus. SLX aptinka, kada įjungtas centrinės patalpos termostatas ir tiekia darbinę įtampą.

Tada SLX siųs signalą į kiekviename šildytuve įdiegtą triodinį tiristorių, kuris sujungia „Adax“ šildytuvų šildymo elementą su SLX, nurodydamas jam įsijungti ir išsijungti sinchroniškai su centrinės patalpos termostatu.



Pagaminta „Adax AS“. „Adax“ užsakymų biuro tel. +47 33 77 17 55. Serviso tel. +47 33 77 17 50
Pašto adresas: PO Box 38, N-3061 Svelvik, Norway (Norvegija). www.adax.no

Kat. Nr 62295

Adax SLX Slave sekotājierīce “Neo/Clea” ierīcēm Sildītāju ar centrālo telpas termostatu regulēšanai

SLX

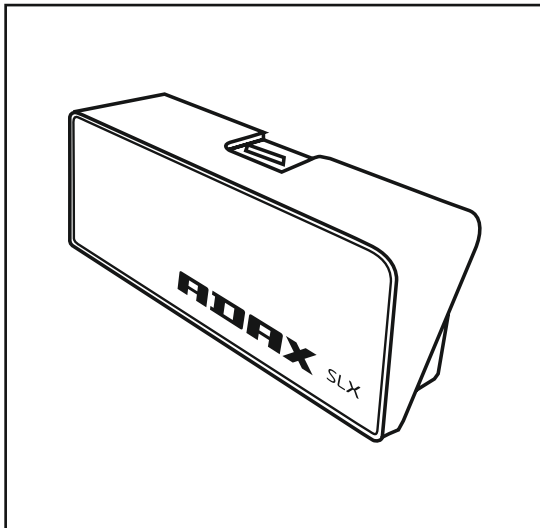
SLX ir spraudņa modelis, kas standarta “Adax” sildītājus padara par sildītājiem sekotājierīcēm.

Temperatūras regulēšana notiek centrāli novietotā telpas termostātā (mehāniskā vai elektroniskā). Kad centrālais telpas termostats ieslēdzas un izslēdzas, vienlaikus ieslēdzas un izslēdzas ar “Adax SL” aprīkoti sildītāji.

Centrālajam telpas termostatam jābūt projektētam tā, lai tas izturētu kopējās siltuma atdeves regulēšanu.ētū reguliوتي visā atduodamā šilumā.

Specifikācijas

- Darbojas kā elektronisks balasts un, ieslēdz sildelementu, ja sildītājam ir nodrošināts darba spriegums.
- Dažiem elektroniskajiem termostatiem nepieciešama noteikta bāzes slodze, lai tie darbotos. Viens pats “SLX” var nenodrošināt pietiekamu slodzi, tādēļ raugieties, lai termostatam būtu nepieciešamā bāzes slodze.



SLX

Adax SLX Slave Neo/Clea balts 220-400V
Adax SLX Slave Neo/Clea melns 220-400V

Art. Nr.

910017
910018

Visos standarta "Adax" sildītājos ir iebūvēts simistors.

Tam ir jāsaņem trigeru signāls, lai ieslēgtu sildelementu.

Izmantojot centrālo termostatu, tas pieslēgs un atslēgs elektrības padevi.

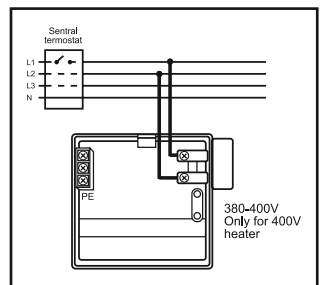
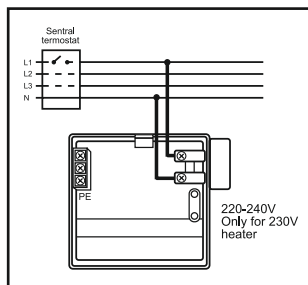
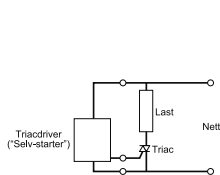
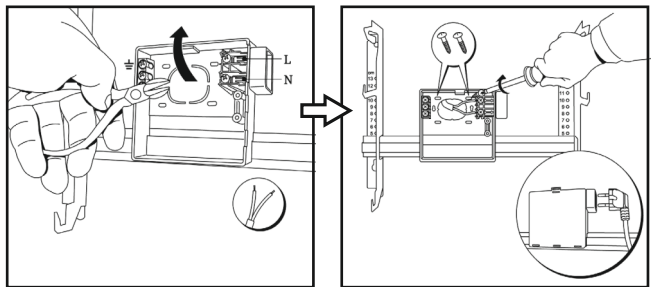
Lai sildītājā aktivizētu simistoru un ieslēgtu sildelementu, vajadzīgs elektronisks balasts (automātiskais slēdzis). "SLX" ir tieši šāds modulis. "SLX" nosaka to, vai centrālais termostats ieslēdz vai izslēdz elektrības padevi, un pēc tam vienlaikus ieslēdz / izslēdz sildītāja simistoru.

NB! Dažiem elektroniskajiem termostatiem nepieciešama noteikta bāzes slodze, lai tie darbotos. "SLX" var nenodrošināt pietiekami augstu slodzi.

Kā darbojas "SLX"

Ja "adax" sildītājiem ir pievienots "SLX", tos var izmantot kā sildītājus sekotājierīces. "SLX" reģistrē to, kad centrālais telpas termostats ir ieslēgts, un kad tiek pievadīta darba strāva.

Tad "SLX" sūta signālu katra sildītāja iebūvētajam simistoram, kas sildelementu "Adax" sildītājos savieno ar "SLX", liekot tam ieslēgties / izslēgties.



Ražotājs "Adax" AS. "Adax" pasūtījumu biroja tālr. Nr. +47 33 77 17 55. Apkopes tālr. Nr. +47 33 77 17 50. Pasta adrese PO Box 38, N-3061 Svelvika, Norvēģija www.adax.no

Art. Nr. 62295

Adax SLX Slave voor Neo/Clea

Voor gebruik bij het bedienen van verwarmingssysteem met een centrale kamerthermostaat

SLX

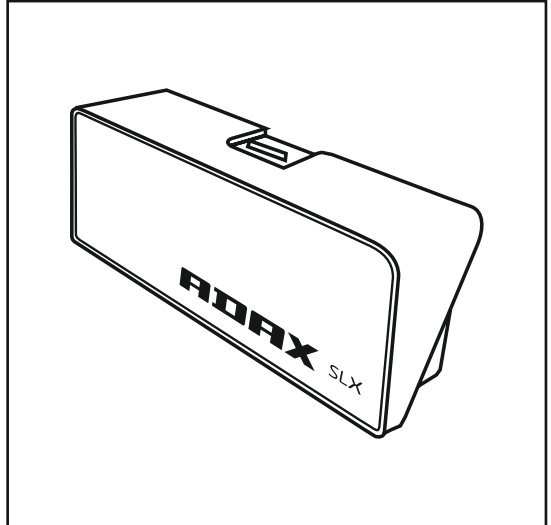
SLX is een insteekmodule die standaard Adax-verwarmingstoestellen in slave-verwarmingstoestellen verandert.

De temperatuurregeling wordt uitgevoerd met behulp van een centraal geplaatste kamerthermostaat (mechanisch of elektronisch). Als de centrale kamerthermostaat is aan- en uitschakelt, gaan de verwarmingstoestellen met de Adax SLX tegelijk aan en uit.

De centrale kamerthermostaat moet bestand zijn tegen de totale warmteafgifte die wordt geregeld.

Specificaties:

- Functioneert als elektronisch voorschakelapparaat en schakelt het verwarmingselement aan wanneer de verwarming wordt voorzien van werkspanning.
- Sommige elektronische thermostaten hebben een bepaalde basisbelasting nodig om te werken. De SLX alleen levert mogelijk geen voldoende belasting, dus zorg ervoor dat uw thermostaat de basisbelasting heeft die hij nodig heeft.



SLX

Adax SLX Slave Neo/Clea White 220-400V
Adax SLX Slave Neo/Clea Black 220-400V

Art.nr.

910017
910018

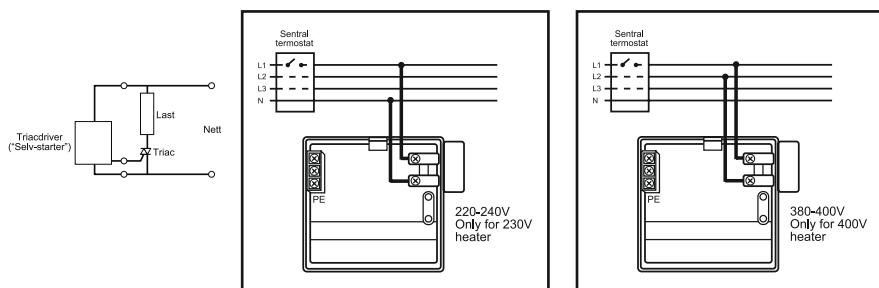
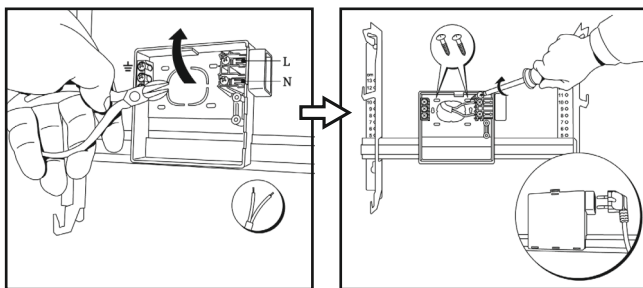
Alle standaard Adax-verwarmingselementen zijn voorzien van ingebouwde triac. Deze moet een triggersignaal ontvangen om het verwarmingselement in te schakelen. Bij gebruik van een centrale thermostaat schakelt deze de netspanning aan en uit. Een elektronisch voorschakelapparaat (een zelfstarter) is nodig om de triac in de verwarming te activeren en het verwarmingselement aan te schakelen. De SLX is zo'n module. De SLX detecteert of de centrale thermostaat de netspanning in- of uitschakelt en schakelt vervolgens tegelijkertijd de verwarmingstriac in en uit.

NB: Sommige elektronische thermostaten hebben een bepaalde basisbelasting nodig om te kunnen werken. De SLX levert mogelijk niet voldoende belasting.

Hoe de SLX werkt

Wanneer de SLX is aangesloten op Adax-verwarmingselementen, kunnen ze worden gebruikt als slave. De SLX registreert wanneer de centrale kamerthermostaat aan staat en de werkspanning wordt toegediend.

De SLX stuurt vervolgens een signaal naar de ingebouwde triac van elk toestel die het verwarmingselement in Adax-verwarmingssysteem verbindt met SLX, en geeft aan om synchroon in en uit te schakelen met de centrale kamerthermostaat.



Gemaakt door Adax AS. Adax bestellingen kantoor: Tel.: +47 33 77 17 55. Klantenservice tel.: +47 33 77 17 50. Postadres: PO Box 38, N-3061 Svelvik, Noorwegen. www.adax.no

Art.nr. 62295

Adax SLX Slave do Neo/Clea

Do sterowania grzejnikami za pomocą centralnego termostatu pomieszczenia

SLX

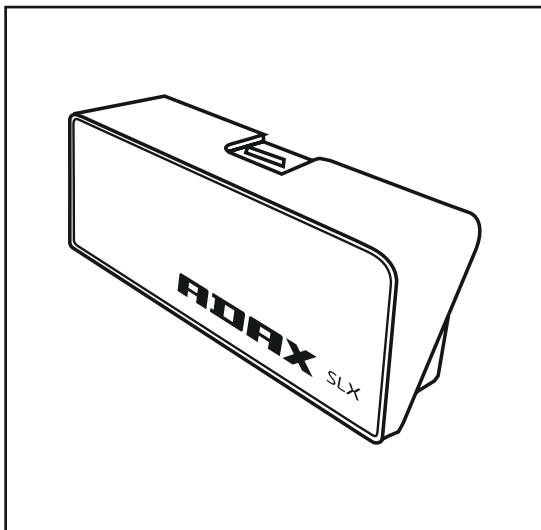
SLX to moduł wtykowy, który zmienia standardowe grzejniki Adax w grzejniki podporządkowane.

Regulacja temperatury odbywa się przez znajdujący się w pomieszczeniu centralny termostat (mechaniczny lub elektroniczny). Jeżeli centralny termostat pomieszczenia jest włączony lub wyłączony, grzejniki wyposażone w Adax SLX będą włączone lub wyłączone w tym samym czasie.

Centralny termostat pomieszczenia musi być skonstruowany tak, aby wytrzymać całkowitą moc cieplną, która będzie regulowana.

Opis techniczny

- Funkcjonuje jako statecznik elektroniczny i włącza element grzejny, gdy grzejnik zasilany jest napięciem roboczym.
- W przypadku niektórych termostatów elektronicznych do obsługi wymagane jest pewne obciążenie podstawowe. Pojedynczy SLX może nie zapewniać wystarczająco wysokiego obciążenia, w związku z czym należy się upewnić, że do termostatu dostarczane jest wymagane obciążenie podstawowe.



SLX

Adax SLX Slave Neo/Clea biały 220-400V
Adax SLX Slave Neo/Clea czarny 220-400V

Nr art.

910017
910018

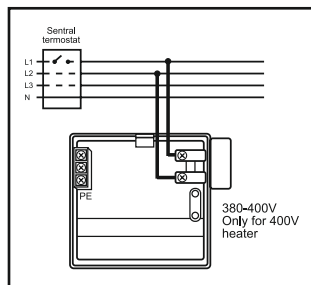
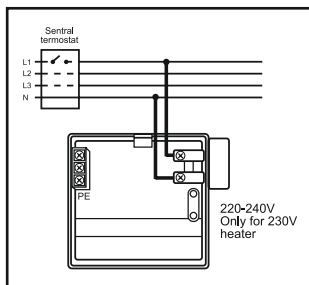
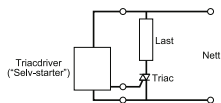
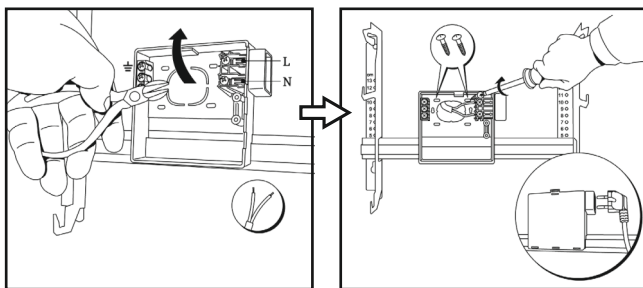
We wszystkie standardowe grzejniki Adax wbudowany jest triak. Musi on odbierać sygnał wyzwalający, aby włączyć element grzewczy. Podczas korzystania z centralnego termostatu będzie on włączał lub wyłączał napięcie sieciowe. Statecznik elektroniczny (rozrusznik) wymagany jest do aktywacji triaka w grzejniku i włączania elementu grzewczego. SLX jest takim modułem. SLX wykrywa, czy centralny termostat włącza lub wyłącza napięcie sieciowe, a następnie włącza lub wyłącza triak grzejnika w tym samym czasie.

UWAGA: w przypadku niektórych termostatów elektronicznych do obsługi wymagane jest pewne obciążenie podstawowe. SLX może nie zapewniać wystarczająco wysokiego obciążenia.

Działanie SLX

Jeżeli SLX jest podłączony do grzejników Adax, mogą one być używane jako grzejniki podporządkowane. SLX rejestruje, czy centralny termostat pomieszczenia jest włączony i zasilany napięciem roboczym.

Następnie do każdego wbudowanego w grzejnik triaka, który jest podłączony do elementu grzewczego grzejników Adax z SLX wysyła sygnał zlecający zsynchronizowane włączenia lub wyłączenia za pomocą centralnego termostatu pomieszczenia.



Wyprodukowano przez Adax AS. Biuro zamówień Adax: Tel.: +47 33 77 17 55. Serwis: Tel.: +47 33 77 17 50. Adres pocztowy: PO Box 38, N-3061 Svelvik, Norwegia. www.adax.no

Nr art. 62295

Aquecedor Secundário Adax SLX para Neo/Clea

Para utilização ao controlar aquecedores com um termóstato de sala central

SLX

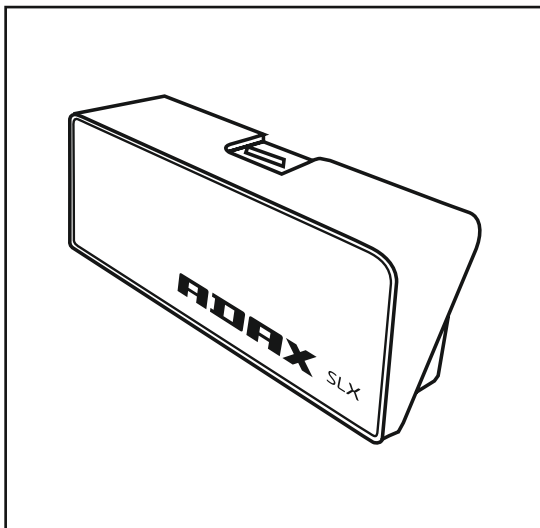
O SLX é um módulo plug-in que torna os aquecedores padrão ADAX em aquecedores secundários.

A regulação da temperatura é efetuada a partir de um termóstato de sala localizado centralmente (mecânico ou eletrónico). Quando o termóstato de sala central liga e desliga, os aquecedores que tenham o Adax SLX também irão ligar e desligar.

O termóstato de sala central deverá ter sido projetado para suportar o calor total produzido a ser regulado.

Especificações:

- Funciona como um balastro eletrónico e liga o elemento do aquecedor quando o aquecedor é alimentado por tensão de funcionamento.
- Alguns termóstatos eletrónicos necessitam de uma determinada carga base para funcionar. O SLX por si só poderá não fornecer uma carga alta o suficiente, certifique-se que fornece ao termóstato a carga base que necessita.



SLX

Adax SLX Slave Neo/Clea Branco 220-400V
Adax SLX Slave Neo/Clea Preto 220-400V

Art. N.º

910017
910018

Todos os aquecedores Adax padrão possuem um triac.

O triac tem que receber o sinal de disparo de forma a ligar o elemento do aquecedor.

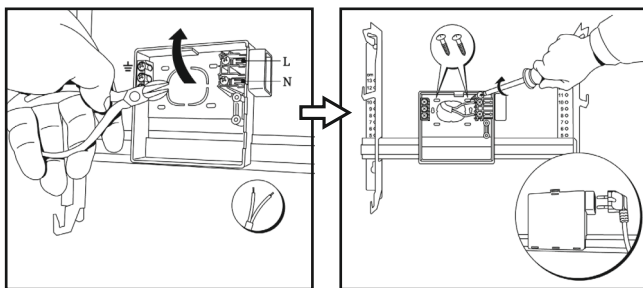
Ao utilizar um termóstato central irá ligar e desligar a tensão principal.

É necessário um balastro eletrónico (um auto arranque) para ativar o triac no aquecedor e ligar o elemento do aquecedor. O SLX é um módulo que efetua essa função. O SLX deteta se o termóstato central está a ligar ou desligar a tensão principal e liga ou desliga o triac do aquecedor ao mesmo tempo.

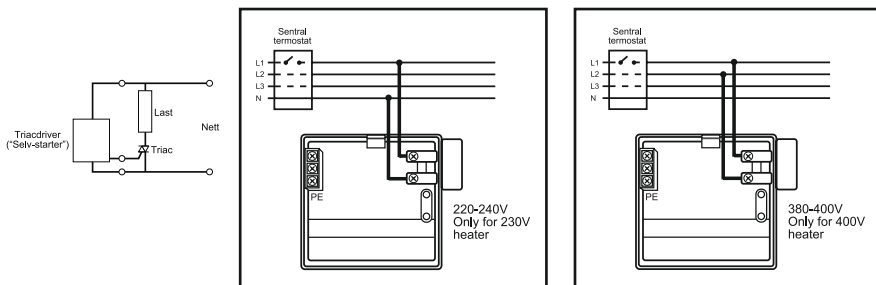
N.B.: Alguns termóstatos eletrónicos necessitam de uma determinada carga base para funcionar. O SLX poderá não fornecer uma carga suficiente.

Como funciona o SLX

Quando o SLX é ligado a aquecedores Adax, estes podem funcionar como aquecedores secundário. O SLX regista quando o termóstato de sala central está ligado e a tensão de funcionamento está a ser fornecida.



O SLX irá então enviar um sinal ao triac de cada um dos aquecedores que liga o elemento do aquecedor nos aquecedores Adax com SLX, dando a instrução para ligar e desligar sincronizadamente com o termóstato de sala central.



Produzido pela Adax AS. Escritório de encomendas Adax: Tel.: +47 33 77 17 55. Serviço:
Tel.: +47 33 77 17 50. Endereço postal. PO Box 38, N-3061 Svelvik, Noruega. www.adax.no

Art. N.º 62295

Adax SLX Slave pentru Neo/Clea

Utilizare pentru controlul încălzitoarelor cu un termostat de cameră central

SLX

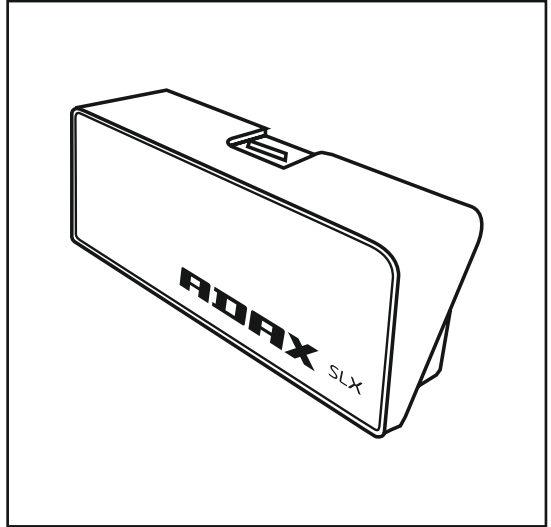
SLX este un modul plug-in care transformă încălzitoarele Adax standard în încălzitoare secundare.

Reglarea temperaturii are loc de la un termostat de cameră amplasat central (mecanic sau electronic). Când termostatul de cameră central se pornește și se oprește, încălzitoarele echipate cu Adax SLX se vor porni și opri în același timp.

Termostatul de cameră central trebuie să fie proiectat astfel încât să reziste la puterea totală de căldură reglementată.

Specificații:

- Acționează ca un balast electronic și pornește elementul de încălzire atunci când încălzitorul este alimentat cu tensiunea de funcționare.
- Unele termostate electronice necesită o anumită sarcină de bază pentru a funcționa. Este posibil ca SLX-ul să nu ofere o sarcină suficient de ridicată, așadar asigurați-vă că oferiți termostatului sarcina de bază necesară.



SLX

Adax SLX Slave Neo/Clea White 220-400V
Adax SLX Slave Neo/Clea Black 220-400V

Art. Nr.

910017
910018

Există un triac încorporat în toate încălzitoarele Adax standard.

Acesta trebuie să primească un semnal de declanșare pentru a porni elementul de încălzire.

Când utilizați un termostat central, acesta va activa și opri tensiunea de rețea.

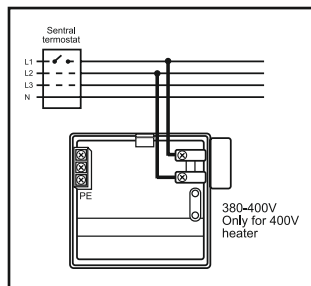
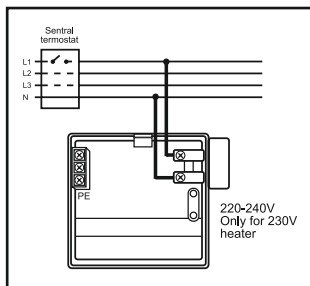
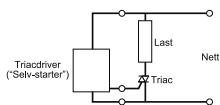
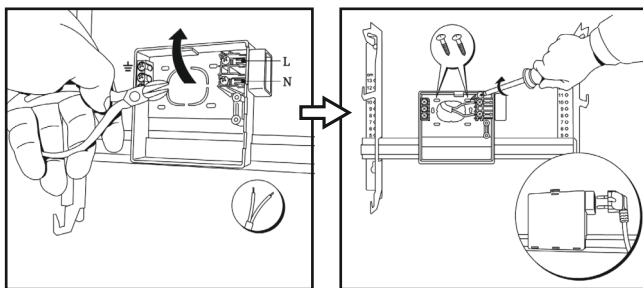
Un balast electronic (auto-starter) este necesar pentru a activa triacul în încălzitor și porni elementul de încălzire. SLX este un astfel de modul. SLX detectează dacă termostatul central activează sau dezactivează tensiunea de alimentare, apoi pornește și se oprește triacul încălzitorului în același timp.

NB: Unele termostate electronice necesită o anumită sarcină de bază pentru a funcționa. Este posibil ca SLX-ul să nu asigure o încărcare suficientă.

Cum funcționează SLX

Când SLX sunt conectate la încălzitoarele Adax, acestea pot fi utilizate ca încălzitoare secundare. SLX înregistrează când termostatul de cameră central este pornit și tensiunea de funcționare este alimentată.

SLX va trimite apoi un semnal către triacul încorporat al fiecărui încălzitor care conectează elementul de încălzire al încălzitoarelor Adax cu SLX, indicând pornirea și oprirea sincronizată cu termostatul de cameră central.



Produs de Adax AS. Biroul de comenzi Adax: Tel.: +47 33 77 17 55. Service: Tel.: +47 33 77 17 50
Adresa poștală. Căsuța poștală 38, N-3061 Svelvik, Norvegia. www.adax.no

Art. Nr. 62295

Исполнительный модуль SLX термостата модели Neo/Clea от Adax

Предназначен для управления конвекторами при помощи центрального термостата

Исполнительный модуль SLX

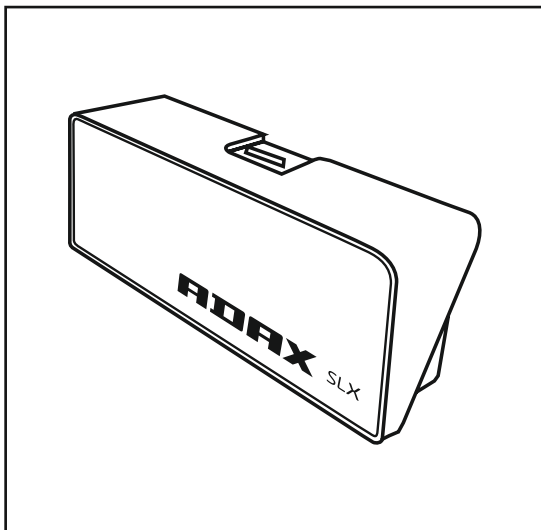
SLX — это подключаемый модуль, который превращает стандартный конвектор Adax в управляемое устройство.

Температура регулируется на центральном комнатном термостате (механическом или электронном). Когда данный элемент выключается/включается, одновременно с этим включается/выключаются все конвекторы, оснащенные модулем SLX от Adax.

Центральный термостат должен быть сконструирован таким образом, чтобы в ходе процесса регулирования выдерживать общее количество отводимого тепла.

Характеристики:

- Выполняет функцию электронного балласта и включает нагревательный элемент, когда на конвектор подается рабочее напряжение.
- Для работы некоторых электронных термостатов необходима определенная базовая нагрузка. Модуль SLX самостоятельно может не обеспечивать достаточно высокую нагрузку. Поэтому следует обязательно убедиться в том, что на термостат подается требуемая базовая нагрузка.



Исполнительный модуль SLX

Исполнительный модуль SLX для термостата модели Neo/Clea от Adax, белый, напряжение 220–400 В
Исполнительный модуль SLX для термостата модели Neo/Clea от Adax, черный, напряжение 220–400 В

Номер изделия

910017

910018

Во все стандартные конвекторы Adax встроен симметричный триодный тиристор (триак). Чтобы обеспечить включение нагревательного элемента, на него должен поступить пусковой импульс.

При использовании центрального термостата, данный импульс позволяет включить или выключить подачу напряжения из сети.

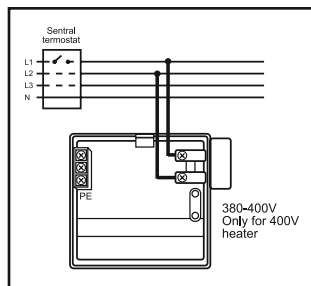
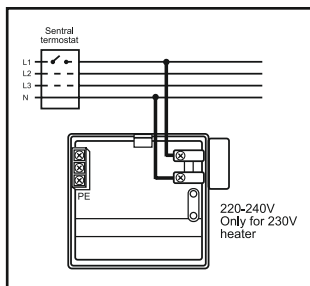
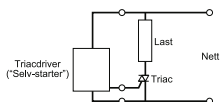
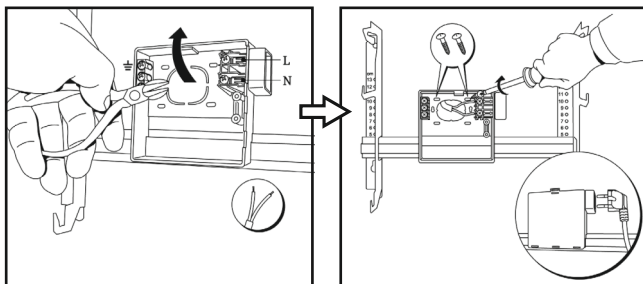
Для активации триака в конвекторе, а также для включения нагревательного элемента, необходим электронный балласт (автоматический пускатель). Модуль SLX и является таким балластом. Он выявляет включение или выключение подачи напряжения из сети центральным термостатом, а затем сразу же включает или выключает триак конвектора.

Примечание. Для работы некоторых электронных термостатов необходима определенная базовая нагрузка. Модуль SLX может не обеспечивать достаточно высокую нагрузку.

Принцип работы SLX

Когда SLX подключен к конвекторам Adax, они могут эксплуатироваться как управляемые нагревательные устройства. SLX регистрирует включение центрального термостата и подачу рабочего напряжения.

После этого данный модуль отправляет сигнал на встроенный триак каждого из конвекторов, который и соединяет нагревательный элемент конвектора Adax с SLX, обуславливая его включение либо выключение синхронно с центральным термостатом.



Произведено компанией Adax AS. Отдел приема заказов компании Adax: Тел.: +47 33 77 17 55. Отдел обслуживания: Тел.: +47 33 77 17 50. Почтовый адрес. А/я 38, N-3061, Свелвик, Норвегия. www.adax.no

Номер изделия 62295

Adax SLX Slave for Neo/Clea

Na použitie pri regulácii ohrievača s centrálnym izbovým termostatom

SLX

SLX je pripájací modul, ktorý štandardne ohrievače Adax premieňa na ohrievače slave.

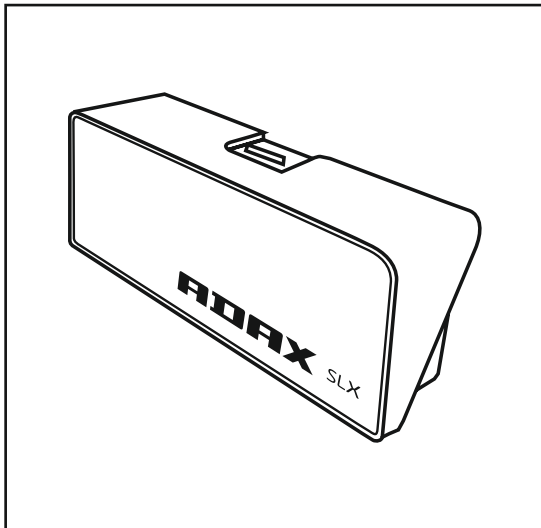
Regulácia teploty prebieha z centrálne umiestneného izbového termostatu (mechanicky alebo elektronicky).

Keď sa centrálny izbový termostat vypne a zapne, ohrievače vybavené modulom Adax SLX sa v rovnakom čase zapnú a vypnú.

Centrálny izbový termostat musí byť navrhnutý tak, aby počas regulácie odolal celkovému výdaju tepla.

Špecifikácie:

- Funguje ako elektronický balast a zapína ohrievací prvok, keď je ohrievač zásobovaný prevádzkovým napätím.
- Niektoré elektronické termostaty na prevádzku vyžadujú isté základné zavedenie. SLX sám o sebe nemôže poskytovať dostatočne vysoké zavedenie, takže zabezpečte, aby ste termostatu poskytli základné zavedenie, ktoré potrebuje.



SLX

Adax SLX Slave Neo/Clea White 220-400V
Adax SLX Slave Neo/Clea Black 220-400V

Či. č.

910017
910018

Do všetkých štandardných ohrievačov Adax je zabudovaný triak.

Ten musí prijímať spúšťací signál, aby zapol ohrievací prvok.

Pri použití centrálneho termostatu zapína a vypína elektrické napätie.

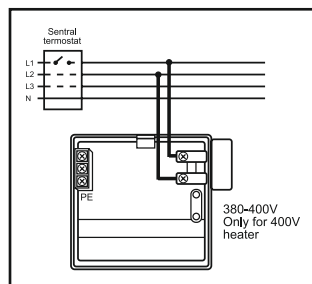
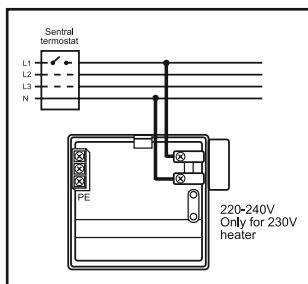
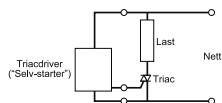
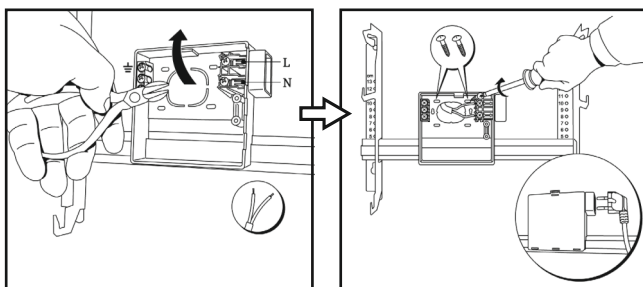
Elektronický balast (štartér) sa vyžaduje na aktivovanie triaku v ohrievači a zapnutie ohrievacieho prvku. Takýmto modulom je SLX. SLX detekuje, či centrálny termostat zapína alebo vypína elektrické napätie a potom v rovnakom čase zapne a vypne triak ohrievača.

Pozn.: Niektoré elektronické termostaty na prevádzku vyžadujú isté základné zaťaženie. SLX nemôže poskytovať dostatočne vysoké zaťaženie.

Ako funguje SLX

Keď je SLX pripojený k ohrievaču Adax, môže sa použiť ako ohrievač slavy. SLX zaznamená, keď sa centrálny izbový termostat zapne a dodáva sa prevádzkové napätie.

SLX potom vyšle signál do každého zabudovaného triaku ohrievača, čo prepája ohrievací prvok v ohrievačoch Adax s modulom SLX. Tým dá v rovnakom čase ako centrálny izbový termostat pokyn na zapnutie a vypnutie.



Vyrobené v Adax AS. Kancelária pre objednávky Adax: Tel.: +47 33 77 17 55. Servis:
Tel.: +47 33 77 17 50. Poštová adresa: PO Box 38, N-3061 Svelvik, Nórsko. www.adax.no

Či. č. 62295

Adax SLX Slave za Neo/Clea

Za uporabo pri krmiljenju grelnikov s centralnim sobnim termostatom

SLX

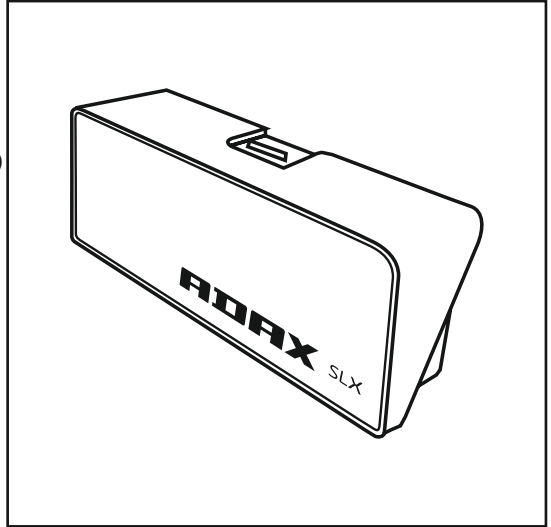
SLX je vtični modul, ki standardne grelnike Adax spremeni v pomožne grelnike.

Regulacija temperature poteka v centralno nameščenem (mehanskem ali elektronskem) sobnem termostatu. Ko se centralni sobni termostat vklopi ali izklopi, se tudi grelci, opremljeni z modulom Adax SLX, vklopijo oziroma izklopijo.

Centralni sobni termostat mora biti zasnovan tako, da vzdrži regulirano skupno izhodno toplotno moč.

Specifikacije:

- Deluje kot elektronska predstikalna naprava, ki vklopi grelni element, ko se grelec napaja pri delovni napetosti.
- Nekateri elektronski termostati za delovanje potrebujejo opredeljeno vrednost osnovne obremenitve. Modul SLX sam po sebi morda ne zagotavlja dovolj velike obremenitve, zato poskrbite, da boste termostatu omogočili osnovno obremenitev, ki jo potrebuje.



SLX

Adax SLX Slave Neo/Clea bele barve 220-400V
Adax SLX Slave Neo/Clea črne barve 220-400V

Št. artikla

910017
910018

V vsak standardni grelnik Adax je vgrajen triak.

Ta mora prejeti sprožilni signal za vklop grelnega elementa.

Če uporabljate centralni termostat, bo ta vklapljal in izklapljal omrežno napetost.

Za aktiviranje triaka v grelniku in vklop grelnega elementa je potrebna elektronska predstikalna naprava (samozaganjalnik). Pri napravi SLX gre natanko za tak modul.

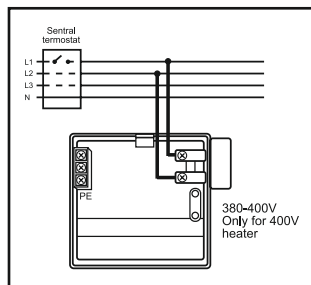
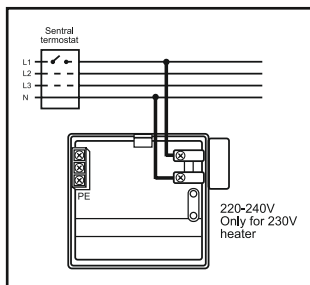
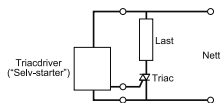
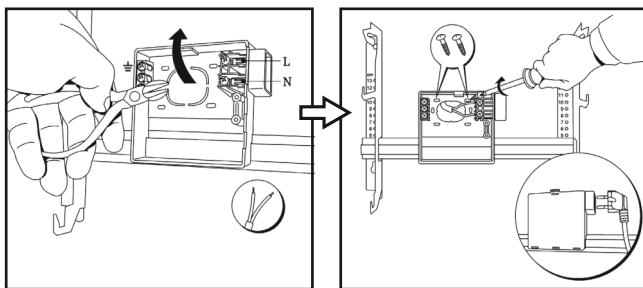
SLX zazna, da je centralni termostat vklopil oziroma izklopil omrežno napetost, in hkrati vklopi oziroma izklopi triak grelnika.

Opomba: Nekateri elektronski termostati za delovanje potrebujejo opredeljeno vrednost osnovne obremenitve. SLX morda ne zagotavlja dovolj velike obremenitve.

Kako deluje SLX

Ko je SLX priključen na grelnik Adax, je slednjega mogoče uporabiti kot pomožni grelnik. SLX zazna, ko je centralni sobni termostat vklopljen in se dovaja delovna napetost.

SLX nato pošlje signal v triak, ki je vgrajen v posamezni grelnik in ki povezuje grelni element v grelniku Adax z SLX, ter mu ukaže, da se vklopi in izklopi sočasno s centralnim sobnim termostatom.



Izdeluje Adax AS. Pisarna za naročila Adax: Tel.: +47 33 77 17 55 Pomoč uporabnikom: Tel.: +47 33 77 17 50. Poštni naslov. PO Box 38, N-3061 Svelvik, Norway. www.adax.no

Adax SLX Slave za Neo/Clea

Koristi se pri kontroli grejalica centralnim sobnim termostatom

SLX

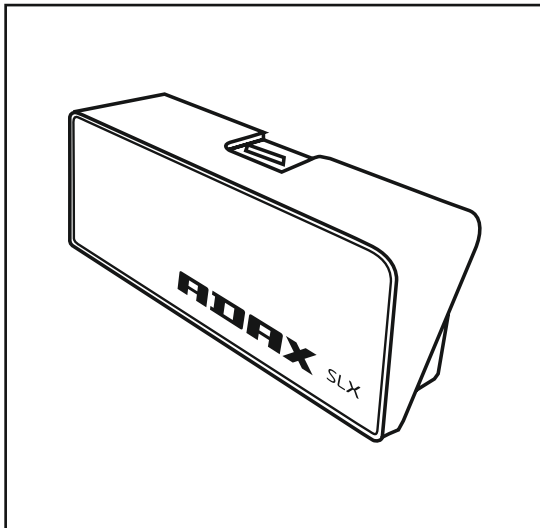
SLX je priključni modul koji pretvara standardne Adax grejalice u kontrolisane grejalice.

Regulacija temperature se vrši preko centralnog sobnog termostata (mehaničkog ili elektronskog). Kada se centralni sobni termostat uključi ili isključi, grejalice sa Adax SLX priključkom će se istovremeno uključiti ili isključiti.

Centralni sobni termostat mora biti projektovan da podnese ukupnu toplotnu snagu koju reguliše.

Specifikacije:

- Deluje kao elektronski balast i uključuje grejni element kada je na grejalicu priključen radni napon.
- Neki elektronski termostati zahtevaju određeno osnovno opterećenje za rad. Sam SLX možda neće pružiti dovoljno veliko opterećenje, zato se postarajte da termostat opteretite neophodnim opterećenjem.



SLX

Adax SLX Slave Neo/Clea bela 220-400V
Adax SLX Slave Neo/Clea crna 220-400V

Br. art.

910017
910018

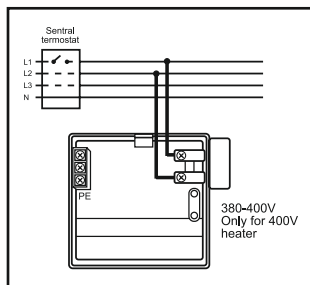
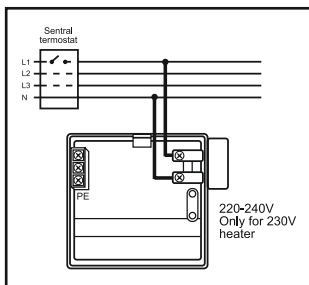
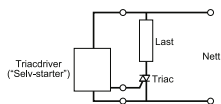
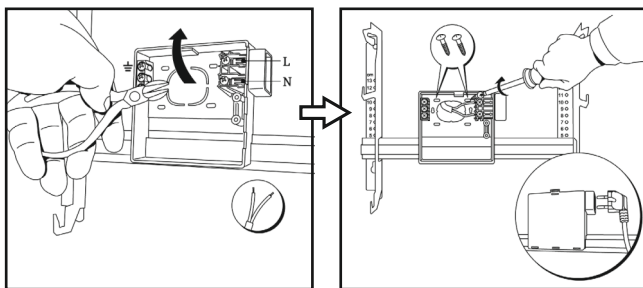
Na svim standardnim Adax grejalicama je ugrađen trijak.
 On mora da primi okidački signal kako bi uključio grejni element.
 Pri korišćenju centralnog termostata time će se uključivati ili isključivati mrežni napon.
 Elektronski balast (starter) neophodan je za aktiviranje trijaka u grejalici i uključivanje grejnog elementa. SLX predstavlja takav modul. SLX detektuje da li centralni termostat uključuje ili isključuje mrežni napon, a zatim istovremeno uključuje ili isključuje trijak grejalice.

NB: Neki elektronski termostati zahtevaju određeno osnovno opterećenje za rad.
 SLX možda neće pružiti dovoljno veliko opterećenje.

Kako SLX funkcioniše

Kada se SLX priključi na Adax grejalice, one se mogu koristiti kao kontrolisane grejalice.
 SLX registruje kada je centralni sobni termostat uključen i kada je priključen radni napon.

SLX zatim šalje signal do trijaka u svakoj Adax grejalici koji povezuje njen grejni element sa SLX-om, dajući im komandu da se sinhronizovano uključuju i isključuju sa centralnim sobnim termostatom.



Proizvedo Adax AS. Adax prodaja: Tel.: +47 33 77 17 55. Servis: Tel.: +47 33 77 17 50
 Poštanska adresa: PO Box 38, N-3061 Svelvik, Norway. www.adax.no

Br. art. 62295

DECLARATION OF CONFORMITY

Adax AS, P.o.Box 38, 3061 Svelvik, Norway (Manufacturer)

We hereby declare that the thermostats and slave modules for use with convector heaters series Adax NEO H/L, CLEA H/ L, FAMN H/ L and IVER H/L:

*WT-WIFI,
WT2(BLE)-WIFI with Bluetooth,
DT- Digital thermostat
SLX slave module*

comply with the following Directives/Standards:

LVD (2014/35/EU)	EN 60335-1:2012;A11,A13 EN 60335-2-30:2009;A11
EMF	EN 62233:2008
EMC (2014/30/EU)	EN 55014-1:2017 EN 55014-2:2015 EN 60730-1:2016 EN 60730-2-9:2019 EN 61000-3-2:2019 EN 61000-3-3:2013
RED direktive (2014/53/EU)	EN 300 328: V2.1.1(2016-11), V2.2.0(2017-11) EN 301 489-1 V2.1.1 EN 301 489-17 V3.1.1
ECO design directive (2009/125/EC)	2015/1188/EU
RoHS 2 (2011/65/EU)	



Only for use with ADAX NEOH/L, CLEA H/L, FAMN H/L and IVER H/L.

Colour thermostat and slave module: White or Black

Range for use with heaters: Input 220-240 V, 400V, 250-2000W, 50/60Hz AC, IP24, CL II Double insulated

Control units for all models: DT-Digital thermostat, WT-WIFI thermostat, WT(2)/BLE – WIFI with Bluetooth or SLX-Slave module

This declaration of conformity is issued under the responsibility of:

Svelvik, February 4, 2021

Place and date of issue

Roger Dalen
Managing Director